



Banco de Tokyo-Mitsubishi UFJ Brasil S/A

Treasury Department
Av. Paulista, 1274 – Bela Vista
São Paulo, SP – 01310-925

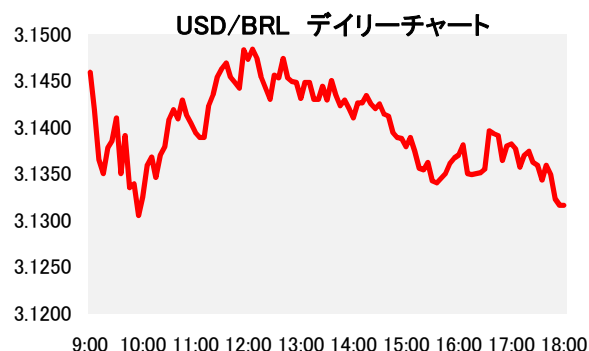
1. マーケット・レート

| | | | 4月4日 | 4月5日 | 4月6日 | 4月7日 | 4月10日 | Net Chg |
|-----|---------------|-------------|---------|---------|---------|---------|---------|---------|
| 為替 | USD/BRL | Spot | 3.0940 | 3.1210 | 3.1430 | 3.1460 | 3.1320 | -0.0140 |
| | BRL/JPY | Spot | 35.80 | 35.47 | 35.26 | 35.31 | 35.42 | +0.11 |
| | EUR/USD | Spot | 1.0673 | 1.0665 | 1.0645 | 1.0591 | 1.0597 | +0.0006 |
| | USD/JPY | Spot | 110.75 | 110.70 | 110.83 | 111.09 | 110.90 | -0.19 |
| 金利 | Brazil DI | 6MTH(p.a.) | 10.169 | 10.185 | 10.141 | 10.143 | 10.043 | -0.100 |
| | Future | 1Year(p.a.) | 9.573 | 9.586 | 9.594 | 9.556 | 9.448 | -0.108 |
| | On-shore | 6MTH(p.a.) | 1.938 | 1.945 | 1.907 | 1.967 | 2.016 | +0.049 |
| | USD | 1Year(p.a.) | 2.106 | 2.131 | 2.096 | 2.182 | 2.222 | +0.040 |
| 株式 | Bovespa指数 | | 65769 | 64775 | 64223 | 64593 | 64650 | 57 |
| CDS | CDS Brazil 5y | | 223.55 | 224.07 | 224.47 | 225.19 | 221.46 | -3.73 |
| 商品 | CRB指数 | | 185.594 | 186.147 | 186.781 | 187.105 | 187.627 | +0.52 |

* これらはインターバンク市場等におけるブラジル市場終了時のインディケーションです。実際のレート提示は弊社担当アカウント・オフィサーまでお問い合わせ下さい。

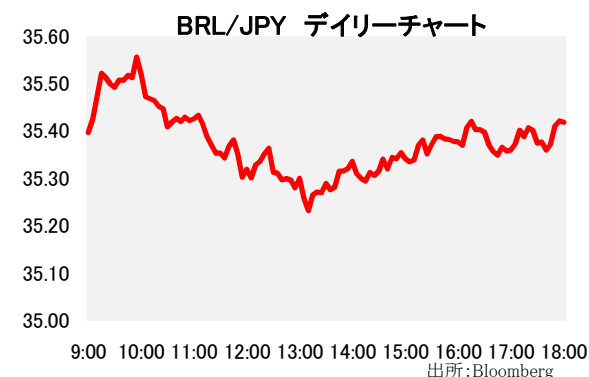
2. 主要経済指標

| イベント | 予想 | 実績 | 前回 |
|-----------------------------|--------|---------|---------|
| FGV CPI IPC-S | 0.49% | 0.49% | 0.47% |
| IGP-M Inflation 1st Preview | -0.42% | -0.74% | 0.25% |
| 貿易収支(週次) | -- | \$1596m | \$1692m |
| (米)労働市場情勢指数 | 0.80 | 0.40 | 1.50 |
| | | | |
| | | | |
| | | | |



3. 要人コメント

| | |
|------------|---|
| イエレン米FRB議長 | 金融当局の責務は金融危機で打撃を受けた経済の修復から進展の維持へとシフトした。 |
|------------|---|



4. トピックス

- 本日のリアルは日中安値となる3.1500で寄り付いた後、リアル買いが優勢となり間もなく日中高値となる3.1300を付けた。正午を挟んでポジション調整と思しきドル買いが見られると一時的に3.14台後半まで反落したが、引けにかけてじりじりと買い戻され、結局3.1320でクローズした。
- 本日発表されたブラジル中銀によるアナリスト予想集計では、2017年の経済成長率予想は0.47%から0.41%に下方修正され、2018年は2.50%に据え置かれた。2017年のインフレ率予想は4.10%から4.09%に、2018年予想は4.50%から4.46%にそれぞれ下方修正された。2017年末の予想為替レートは3.25から3.23に、2018年予想は3.40から3.37にそれぞれリアル高方向へ修正された。

当資料は一般的な情報提供のみを目的として作成されたものであり、特定のお客様のニーズ、財務状況又は投資対象に対応することを意図しておりません。また、当資料は、適用法令上許容される範囲内でのみ利用可能であり、当資料の頒布を制約する法令が存在する地域の方によって利用されることを意図しておりません。当資料内のいかなる情報又は意見も、預金、有価証券、デリバティブ取引その他の金融商品の売買、投資、保有などを勧誘又は推奨するものではありません。資料は信頼できるとされる情報に基づいて作成されていますが、当行はその正確性、適時性、適切性又は完全性を表明又は保証するものではなく、当行、その子会社又は関連会社は、お客様による当資料の利用等に関して生じうるいかなる損害についても責任を負いません。ご利用に関しては、すべて お客様御自身でご判断下さいませう、宜しくお願ひ申し上げます。また、過去の結果が必ずしも将来の結果を暗示するものではありません。当資料の内容は予告なしに変更することがあり、また、当行、その子会社又は関連会社は、当資料を更新する義務を負っておりません。また、当資料は 著作物であり、著作権法により保護されています。当行の書面による許可なく複製又は第三者、個人顧客もしくは一般投資家への配布をすることはできません。