



Banco de Tokyo-Mitsubishi UFJ Brasil S/A

Treasury Department
Av. Paulista, 1274 – Bela Vista
São Paulo, SP – 01310-925

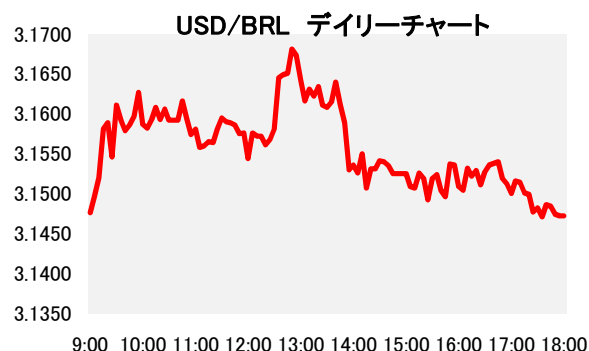
1. マーケット・レート

| | | | 4月18日 | 4月19日 | 4月20日 | 4月24日 | 4月25日 | Net Chg |
|-----|---------------|-------------|---------|---------|---------|---------|---------|---------|
| 為替 | USD/BRL | Spot | 3.1080 | 3.1530 | 3.1470 | 3.1280 | 3.1470 | +0.0190 |
| | BRL/JPY | Spot | 34.89 | 34.53 | 34.74 | 35.09 | 35.30 | +0.21 |
| | EUR/USD | Spot | 1.0729 | 1.0711 | 1.0719 | 1.0868 | 1.0932 | +0.0064 |
| | USD/JPY | Spot | 108.45 | 108.87 | 109.32 | 109.76 | 111.09 | +1.33 |
| 金利 | Brazil DI | 6MTH(p.a.) | 9.850 | 9.835 | 9.810 | 9.821 | 9.842 | +0.022 |
| | Future | 1Year(p.a.) | 9.323 | 9.375 | 9.357 | 9.327 | 9.346 | +0.019 |
| | On-shore | 6MTH(p.a.) | 1.941 | 1.961 | 1.994 | 1.990 | 1.944 | -0.046 |
| | USD | 1Year(p.a.) | 2.069 | 2.089 | 2.126 | 2.137 | 2.085 | -0.052 |
| 株式 | Bovespa指数 | | 64159 | 63407 | 63761 | 64389 | 65148 | 759 |
| CDS | CDS Brazil 5y | | 226.93 | 227.86 | 226.94 | 217.62 | 217.82 | +0.20 |
| 商品 | CRB指数 | | 186.545 | 183.918 | 183.037 | 180.932 | 181.909 | +0.98 |

* これらはインターバンク市場等におけるブラジル市場終了時のインディケーションです。実際のレート提示は弊社担当アカウント・オフィサーまでお問い合わせ下さい。

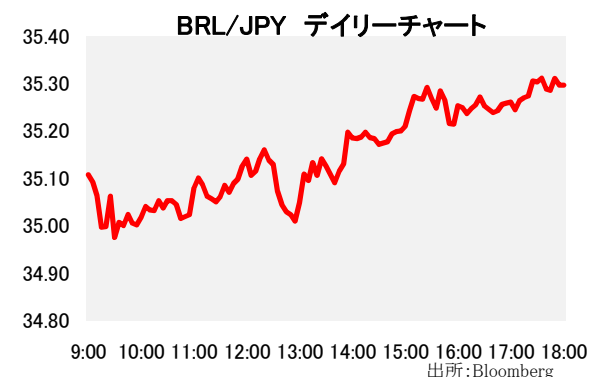
2. 主要経済指標

| イベント | 予想 | 実績 | 前回 |
|-----------------------|---------|---------|---------|
| 経常収支 | \$450m | \$1397m | -\$935m |
| 海外直接投資 | \$7000m | \$7109m | \$5306m |
| (米)FHFA住宅価格指数(前月比) | 0.4% | 0.8% | 0.2% |
| (米)新築住宅販売件数 | 584k | 621k | 587k |
| (米)コンファレンス・ボード 消費者信頼感 | 122.5 | 120.3 | 124.9 |
| (米)リッチモンド 連銀製造業指数 | 16.0 | 20.0 | 22.0 |



3. 要人コメント

| | |
|----------|--------------------------|
| マイヤ伯下院議長 | 可能であれば年金改革法案の投票は8日に開始する。 |
|----------|--------------------------|



4. トピックス

- 本日のリアルは日中高値となる3.1320で寄り付いたが、ドルが対主要通貨で上昇する中で3.16台前半まで急落。午後に入って日中安値となる3.1680を付けた後は買戻しが見られ、3.15台前半での小幅な値動きが続いた。引けにかけて3.15を割り、結局3.1470でクローズ。
- 3月の米新築一戸建て住宅販売は前月比5.8%増の62万1000戸と、市場予想を上回った。また、2月の米主要20都市の住宅価格指数は前年比で上昇、伸び率は5カ月連続で加速した。
- 国内では不動産や素材銘柄の大幅上昇を背景にボベスパ指数が約1.2%上昇した。

当資料は一般的な情報提供のみを目的として作成されたものであり、特定のお客様のニーズ、財務状況又は投資対象に対応することを意図しておりません。また、当資料は、適用法令上許容される範囲内でのみ利用可能であり、当資料の頒布を制約する法令が存在する地域の方によって利用されることを意図しておりません。当資料内のいかなる情報又は意見も、預金、有価証券、デリバティブ取引その他の金融商品の売買、投資、保有などを勧誘又は推奨するものではありません。資料は信頼できるとされる情報に基づいて作成されていますが、当行はその正確性、適時性、適切性又は完全性を表明又は保証するものではなく、当行、その子会社又は関連会社は、お客様による当資料の利用等に関して生じうるいかなる損害についても責任を負いません。ご利用に関しては、すべて お客様御自身でご判断下さいませよう、宜しくお願い申し上げます。また、過去の結果が必ずしも将来の結果を暗示するものではありません。当資料の内容は予告なしに変更することがあり、また、当行、その子会社又は関連会社は、当資料を更新する義務を負っておりません。また、当資料は 著作物であり、著作権法により保護されています。当行の書面による許可なく複製又は第三者、個人顧客もしくは一般投資家への配布をすることはできません。