



Banco de Tokyo-Mitsubishi UFJ Brasil S/A

Treasury Department
Av. Paulista, 1274 – Bela Vista
São Paulo, SP – 01310-925

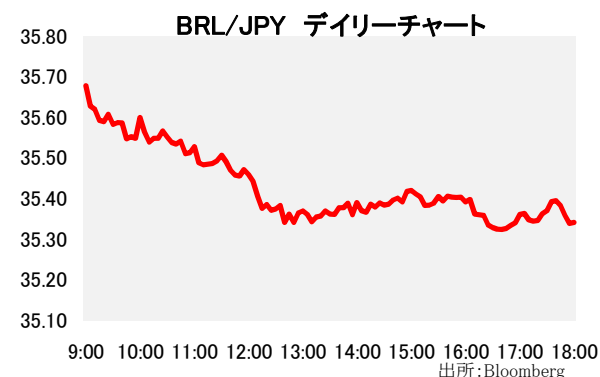
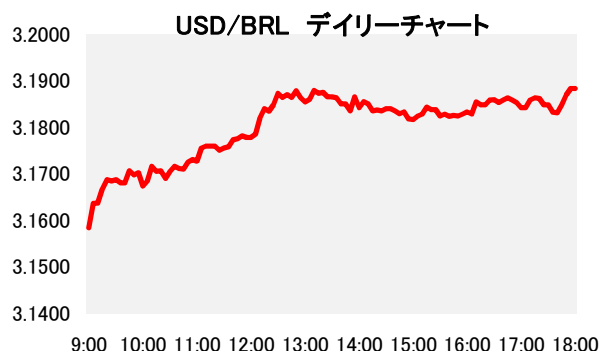
1. マーケット・レート

			10月3日	10月4日	10月5日	10月6日	10月9日	Net Chg
為替	USD/BRL	Spot	3.1440	3.1350	3.1540	3.1560	3.1880	+0.0320
	BRL/JPY	Spot	35.90	35.96	35.79	35.70	35.34	-0.36
	EUR/USD	Spot	1.1744	1.1762	1.1711	1.1731	1.1740	+0.0009
	USD/JPY	Spot	112.87	112.74	112.83	112.65	112.67	+0.02
金利	Brazil DI	6MTH(p.a.)	7.155	7.151	7.143	7.133	7.139	+0.006
	Future	1Year(p.a.)	7.160	7.178	7.183	7.192	7.208	+0.016
	On-shore	6MTH(p.a.)	2.198	2.195	2.277	2.269	2.220	-0.049
	USD	1Year(p.a.)	2.378	2.344	2.375	2.409	2.360	-0.049
株式	Bovespa指数	76,762.91	76,591.44	76,617.53	76,054.75	75,726.81	-327.94	
CDS	CDS Brazil 5y	188.20	186.11	184.88	185.65	186.45	+0.80	
商品	CRB指数	180.898	181.291	182.943	180.955	180.956	+0.00	

* これらはインターバンク市場等におけるブラジル市場終了時のインディケーションです。実際のレート提示は弊社担当アカウント・オフィサーまでお問い合わせ下さい。

2. 主要経済指標

イベント	予想	実績	前回
FGVインフレ率IGP-DI(前月比)	--	236,944	260,914
FGVインフレ率IGP-DI(前年比)	--	199,211	216,534
FGV CPI IPC-S	--	60,049	66,792
貿易収支(週次)	265k	260k	272k



3. 要人コメント

なし

4. トピックス

- 本日は米国市場が祝日で休場のため、リアル相場は流動性の極めて低い展開となった。リアルは日中高値となる3.1570で寄り付いた後、米国とトルコがビザ発給を相互停止した報道を受けてトルコ・リラが対ドルで大幅に下落する中、正午過ぎには本日の安値となる3.1890まで売られた。その後、リアルは同水準で小幅に推移、結局3.1880でクローズした。
- 本日発表されたブラジル中銀によるアナリスト予想集計では、経済成長率予想は2017年が0.70%に据え置きかれ、2018年は2.38%から2.43%に上方修正された。インフレ率予想は2017年が2.95%から2.98%に上方修正された一方、2018年は4.06%から4.02%に下方修正された。為替レートは2017年末が3.16、2018年末は3.30にそれぞれ据え置かれた。

当資料は一般的な情報提供のみを目的として作成されたものであり、特定のお客様のニーズ、財務状況又は投資対象に対応することを意図しておりません。また、当資料は、適用法令上許容される範囲内でのみ利用可能であり、当資料の頒布を制約する法令が存在する地域の方によって利用されることを意図しておりません。当資料内のいかなる情報又は意見も、預金、有価証券、デリバティブ取引その他の金融商品の売買、投資、保有などを勧誘又は推奨するものではありません。資料は信頼できると思われる情報に基づいて作成されていますが、当行はその正確性、適時性、適切性又は完全性を表明又は保証するものではなく、当行、その子会社又は関連会社は、お客様による当資料の利用等に関して生じうるいかなる損害についても責任を負いません。ご利用に関しては、すべて お客様御自身でご判断下さいませよう、宜しくお願い申し上げます。また、過去の結果が必ずしも将来の結果を暗示するものではありません。当資料の内容は予告なしに変更することがあり、また、当行、その子会社又は関連会社は、当資料を更新する義務を負っておりません。また、当資料は 著作物であり、著作権法により保護されています。当行の書面による許可なく複製又は第三者、個人顧客もしくは一般投資家への配布をすることはできません。