



Banco de Tokyo-Mitsubishi UFJ Brasil S/A

Treasury Department
Av. Paulista, 1274 – Bela Vista
São Paulo, SP – 01310-925

1. マーケット・レート

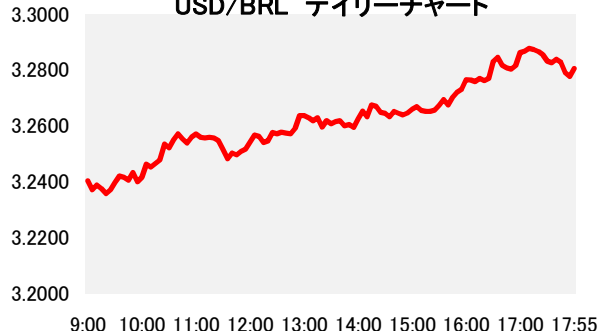
			10月24日	10月25日	10月26日	10月27日	10月30日	Net Chg
為替	USD/BRL	Spot	3.2470	3.2350	3.2970	3.2360	3.2810	+0.0450
	BRL/JPY	Spot	35.06	35.16	34.62	35.13	34.49	-0.64
	EUR/USD	Spot	1.1760	1.1801	1.1648	1.1600	1.1657	+0.0057
	USD/JPY	Spot	113.85	113.76	114.02	113.70	113.13	-0.57
金利	Brazil DI	6MTH(p.a.)	7.018	7.006	7.050	6.952	7.024	+0.073
	Future	1Year(p.a.)	7.141	7.153	7.249	7.165	7.209	+0.045
	On-shore	6MTH(p.a.)	2.268	2.270	2.247	2.277	2.281	+0.004
	USD	1Year(p.a.)	2.465	2.508	2.508	2.548	2.498	-0.050
株式	Bovespa指数		76,350.19	76,671.13	75,899.75	75,975.69	74,800.31	-1,175.38
CDS	CDS Brazil 5y		171.12	172.92	175.41	173.85	172.96	-0.89
商品	CRB指数		185.824	185.402	185.935	186.891	187.530	+0.64

* これらはインターバンク市場等におけるブラジル市場終了時のインディケーションです。実際のレート提示は弊社担当アカウント・オフィサーまでお問い合わせ下さい。

2. 主要経済指標

イベント	予想	実績	前回
FGVインフIGPM(前月比)	0.30%	0.20%	0.47%
FGVインフIGPM(前年比)	-1.31%	-1.41%	-1.45%
基礎的財政収支	-23.4b	-21.3b	-9.5b
Nominal Budget Balance	-55.8b	-53.3b	-45.5b
純債務対GDP比	50.8%	50.9%	50.2%
CNI Consumer Confidence	--	101.2	98.5

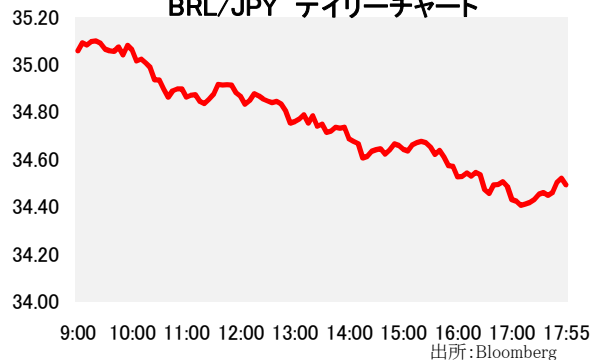
USD/BRL デイリーチャート



3. 要人コメント

メイレス伯財務相	4月以降失業率は改善しており、2018年の経済成長は予想を上回るだろう。
----------	--------------------------------------

BRL/JPY デイリーチャート



4. トピックス

- 本日のリアルは3.2400で寄り付いた後、直ぐさま本日の高値となる3.2360を付けた。しかしメル伯大統領が財政調整を進める上で必要な議会からの支持を得ていないとの思惑が市場で強まると、リアルはじりじりと反落した。引け間際に本日の安値となる3.2880を付け、そのまま安値圏の3.2810でクローズ。
- 本日発表されたブラジル中銀によるアナリスト予想集計では、経済成長率予想は2017年が0.73%に、2018年が2.50%にそれぞれ据え置かれた。インフレ率予想は2017年が3.06%から3.08%に上方修正された一方、2018年は4.02%に据え置かれた。為替レートは2017年末が3.16から3.19へリアル安方向に修正されたが、2018年末は3.30に据え置かれた。
- ボベスパ指数は約2%下落。資本財銘柄の大幅下落を中心に全銘柄が下落した。

当資料は一般的な情報提供のみを目的として作成されたものであり、特定のお客様のニーズ、財務状況又は投資対象に対応することを意図しておりません。また、当資料は、適用法令上許容される範囲内でのみ利用可能であり、当資料の頒布を制約する法令が存在する地域の方によって利用されることを意図しておりません。当資料内のいかなる情報又は意見も、預金、有価証券、デリバティブ取引その他の金融商品の売買、投資、保有などを勧誘又は推奨するものではありません。資料は信頼できるとされる情報に基づいて作成されていますが、当行はその正確性、適時性、適切性又は完全性を表明又は保証するものではなく、当行、その子会社又は関連会社は、お客様による当資料の利用等に関して生じうるいかなる損害についても責任を負いません。ご利用に関しては、すべて お客様御自身でご判断下さいますよう、宜しくお願い申し上げます。また、過去の結果が必ずしも将来の結果を暗示するものではありません。当資料の内容は予告なしに変更することがあり、また、当行、その子会社又は関連会社は、当資料を更新する義務を負っておりません。また、当資料は 著作物であり、著作権法により保護されています。当行の書面による許可なく複製又は第三者、個人顧客もしくは一般投資家への配布をすることはできません。