



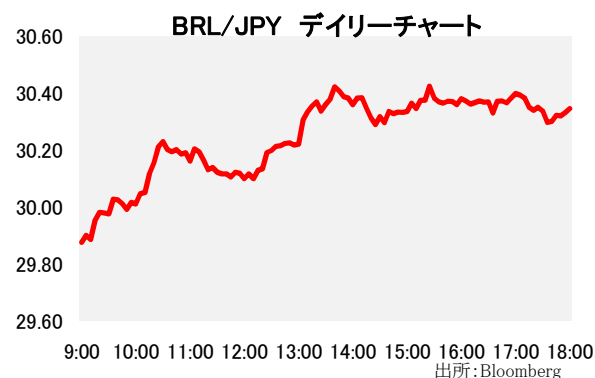
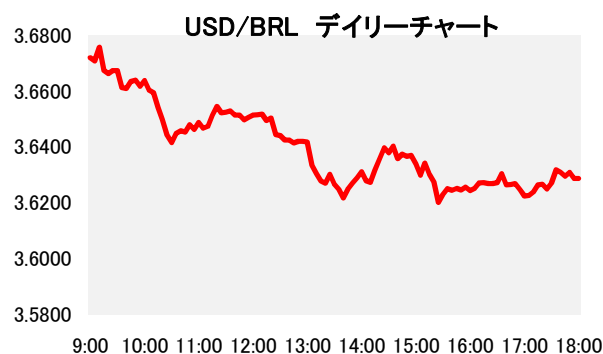
1. マーケット・レート

			5月17日	5月18日	5月21日	5月22日	5月23日	Net Chg
為替	USD/BRL	Spot	3.6970	3.7380	3.6770	3.6480	3.6290	-0.0190
	BRL/JPY	Spot	29.96	29.64	30.21	30.40	30.35	-0.05
	EUR/USD	Spot	1.1795	1.1771	1.1790	1.1779	1.1701	-0.0078
	USD/JPY	Spot	110.76	110.76	111.04	110.89	110.08	-0.81
金利	Brazil DI	6MTH(p.a.)	6.514	6.598	6.544	6.535	6.539	+0.004
	Future	1Year(p.a.)	6.708	7.072	7.036	6.928	6.880	-0.048
	On-shore	6MTH(p.a.)	3.380	3.416	3.503	3.460	3.466	+0.006
	USD	1Year(p.a.)	3.742	3.776	3.824	3.765	3.783	+0.018
株式	Bovespa指数		83,621.95	83,081.88	81,815.31	82,738.88	80,867.31	-1,871.57
CDS	CDS Brazil 5y		194.25	202.73	196.71	192.93	188.61	-4.32
商品	CRB指数		203.562	203.689	205.691	206.201	206.376	+0.17

* これらはインターバンク市場等におけるブラジル市場終了時のインディケーションです。実際のレート提示は弊行担当アカウント・オフィサーまでお問い合わせ下さい。

2. 主要経済指標

イベント	予想	実績	前回
FGV CPI IPC-S	0.22%	0.33%	0.24%
FGV消費者信頼感	--	86.9	89.4
IBGEインフレ率IPCA-15(前月比)	0.26%	0.14%	0.21%
IBGEインフレ率IPCA-15(前年比)	2.82%	2.70%	2.80%
(米) MBA住宅ローン申請指数	--	-2.60%	-2.70%
(米) マーケット米国製造業PMI	56.5	56.6	56.5
(米) 新築住宅販売件数	680k	662k	694k



3. 要人コメント

カシュカリ ミネアポリス連銀総裁	米労働市場にはもっとスラックが残っている可能性がある
---------------------	----------------------------

4. トピックス

- 本日のレアルは日中安値3.6710で寄り付き、直後に日中安値3.6770を付けた。伯中銀は本日も7.5億ドルのドル売り介入を実施。これを受けてレアルは買われ、午後に入ると日中高値3.6200を付けた。その後は揉み合う展開が続ぎ、結局3.6290でクローズ。3日続伸となった。
- 本日発表された5月米FOMCの議事録では、次回の追加利上げを近い将来に実施する意向が示された一方、インフレ率が目標値を多少上回っても、利上げペースを変更しない旨が示唆された。但し、市場参加者による年内追加利上げ回数の見通しに大きな変化をもたらす内容ではなく、相場への影響は限定的だった。

当資料は一般的な情報提供のみを目的として作成されたものであり、特定のお客様のニーズ、財務状況又は投資対象に対応することを意図しておりません。また、当資料は、適用法令上許容される範囲内でのみ利用可能であり、当資料の頒布を制約する法令が存在する地域の方によって利用されることを意図しておりません。当資料内のいかなる情報又は意見も、預金、有価証券、デリバティブ取引その他の金融商品の売買、投資、保有などを勧誘又は推奨するものではありません。資料は信頼できるとされる情報に基づいて作成されていますが、当行はその正確性、適時性、適切性又は完全性を表明又は保証するものではなく、当行、その子会社又は関連会社は、お客様による当資料の利用等に関して生じうるいかなる損害についても責任を負いません。ご利用に関しては、すべて お客様御自身でご判断下さいませよう、宜しくお願い申し上げます。また、過去の結果が必ずしも将来の結果を暗示するものではありません。当資料の内容は予告なしに変更することがあり、また、当行、その子会社又は関連会社は、当資料を更新する義務を負っておりません。また、当資料は 著作物であり、著作権法により保護されています。当行の書面による許可なく複製又は第三者、個人顧客もしくは一般投資家への配布をすることはできません。