



## Banco de Tokyo-Mitsubishi UFJ Brasil S/A

Treasury Department  
Av. Paulista, 1274 – Bela Vista  
São Paulo, SP – 01310-925

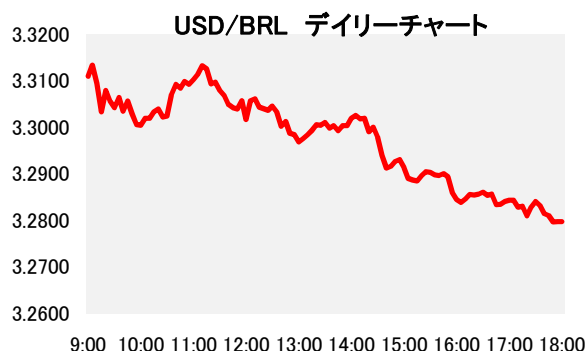
## 1. マーケット・レート

			6月22日	6月23日	6月26日	6月27日	6月28日	Net Chg
為替	USD/BRL	Spot	3.3420	3.3430	3.2970	3.3140	3.2800	-0.0340
	BRL/JPY	Spot	33.31	33.29	33.93	33.90	34.24	+0.34
	EUR/USD	Spot	1.1153	1.1194	1.1183	1.1337	1.1379	+0.0042
	USD/JPY	Spot	111.32	111.28	111.86	112.33	112.29	-0.04
金利	Brazil DI	6MTH(p.a.)	9.009	9.009	8.990	8.986	8.968	-0.018
	Future	1Year(p.a.)	8.858	8.858	8.849	8.840	8.830	-0.010
	On-shore	6MTH(p.a.)	2.453	2.422	2.358	2.289	2.223	-0.066
	USD	1Year(p.a.)	2.557	2.523	2.499	2.427	2.355	-0.072
株式	Bovespa指数		61272	61087	62188	61675	62018	343
CDS	CDS Brazil 5y		242.68	240.65	237.50	240.73	238.95	-1.78
商品	CRB指数		166.500	167.744	168.569	170.013	170.975	+0.96

\* これらはインターバンク市場等におけるブラジル市場終了時のインディケーションです。実際のレート提示は弊社担当アカウント・オフィサーまでお問い合わせ下さい。

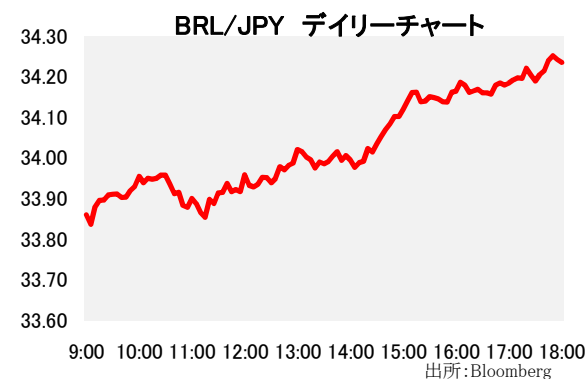
## 2. 主要経済指標

イベント	予想	実績	前回
PPI 製造業(前月比)	--	0.55%	-0.18%
PPI 製造業(前年比)	--	2.12%	2.17%
ローン残高(前月比)	--	-0.2%	-0.3%
融資残高	--	3065b	3070b
個人ローン・デフォルト率	--	5.9%	5.8%



## 3. 要人コメント

メイレス伯財務相	今年のGDP成長率は2.7%を維持するが、下回る可能性がある。
----------	---------------------------------



## 4. トピックス

- 本日のリアルは3.3130で寄り付いた後、日中安値となる3.3140を付けた。その後、原油価格や株式市場の上昇を受けてリアルはじりじりと3.30台前半まで反発した。更に引けにかけて大口の資金流入の噂が聞かれると、リアルは続伸した。本日の高値となる3.2790を付け、結局3.2800でクローズ。
- WTI原油先物は続伸。米エネルギー情報局の週間在庫統計でガソリン在庫の減少が明らかになったことが背景。
- イングランドやカナダ等の中銀総裁による利上げ発言を背景に株式市場では金融銘柄を中心に買いが見られた。ボエスパ指数は0.56%上昇した。

当資料は一般的な情報提供のみを目的として作成されたものであり、特定のお客様のニーズ、財務状況又は投資対象に対応することを意図しておりません。また、当資料は、適用法令上許容される範囲内でのみ利用可能であり、当資料の頒布を制約する法令が存在する地域の方によって利用されることを意図しておりません。当資料内のいかなる情報又は意見も、預金、有価証券、デリバティブ取引その他の金融商品の売買、投資、保有などを勧誘又は推奨するものではありません。資料は信頼できるとされる情報に基づいて作成されていますが、当行はその正確性、適時性、適切性又は完全性を表明又は保証するものではなく、当行、その子会社又は関連会社は、お客様による当資料の利用等に関して生じうるいかなる損害についても責任を負いません。ご利用に関しては、すべて お客様御自身でご判断下さいませう、宜しくお願い申し上げます。また、過去の結果が必ずしも将来の結果を暗示するものではありません。当資料の内容は予告なしに変更することがあり、また、当行、その子会社又は関連会社は、当資料を更新する義務を負っておりません。また、当資料は 著作物であり、著作権法により保護されています。当行の書面による許可なく複製又は第三者、個人顧客もしくは一般投資家への配布をすることはできません。