



Banco de Tokyo-Mitsubishi UFJ Brasil S/A

Treasury Department
Av. Paulista, 1274 – Bela Vista
São Paulo, SP – 01310-925

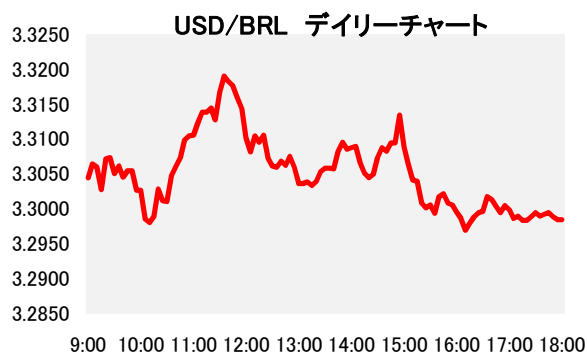
1. マーケット・レート

			6月30日	7月3日	7月4日	7月5日	7月6日	Net Chg
為替	USD/BRL	Spot	3.3080	3.3020	3.3100	3.2890	3.2980	+0.0090
	BRL/JPY	Spot	33.97	34.36	34.23	34.43	34.32	-0.11
	EUR/USD	Spot	1.1426	1.1364	1.1346	1.1351	1.1423	+0.0072
	USD/JPY	Spot	112.39	113.44	113.28	113.26	113.18	-0.08
金利	Brazil DI	6MTH(p.a.)	8.916	8.821	8.808	8.793	8.784	-0.009
	Future	1Year(p.a.)	8.764	8.655	8.632	8.591	8.597	+0.006
	On-shore	6MTH(p.a.)	2.215	2.252	2.108	2.105	2.053	-0.052
	USD	1Year(p.a.)	2.348	2.396	2.290	2.296	2.270	-0.026
株式	Bovespa指数		62900	63280	63232	63154	62470	-684
CDS	CDS Brazil 5y		242.29	241.42	241.57	242.23	244.78	+2.55
商品	CRB指数		174.776	176.156	176.156	173.653	174.428	+0.77

* これらはインターバンク市場等におけるブラジル市場終了時のインディケーションです。実際のレート提示は弊社担当アカウント・オフィサーまでお問い合わせ下さい。

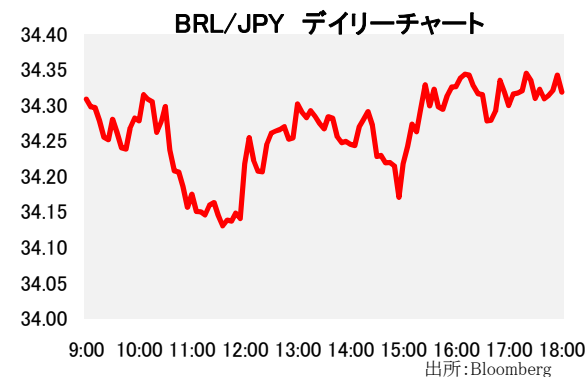
2. 主要経済指標

イベント	予想	実績	前回
自動車生産台数	--	212,281	250,872
自動車販売台数	--	194,954	195,562
自動車輸出	--	66,059	72,828
新規失業保険申請件数	243k	248k	244k
(米)MBA住宅ローン申請指数	--	1.4%	-6.2%
(米)ADP雇用統計	188k	158k	230k
(米)貿易収支	-\$46.3b	-\$46.5b	-\$47.6b
(米)ISM非製造業景況指数(総合)	56.5	57.4	56.9



3. 要人コメント

なし



4. トピックス

- 本日のリアルは3.2990で寄り付いた。クーニャ元下院議長が司法取引を行うとの報道を受けて、リアルは日中安値となる3.3200まで売られた。しかし午後に入ると、予想比弱い米経済指標の結果からドル売りが優勢となったほか、大口の資金流入の噂が聞かれるとリアルは3.30台半ばまで買い戻された。引けにかけて本日の高値となる3.2970まで続伸、結局3.2980でクローズした。
- 米ADP雇用統計が予想を下回る伸びに留まったことを受けて、ドルは対主要通貨で売られた。
- ボエスバ株価指数は3日続落。ほぼ全銘柄が下落する中、石油価格の下落につられてエネルギー銘柄の下落が目立った。

当資料は一般的な情報提供のみを目的として作成されたものであり、特定のお客様のニーズ、財務状況又は投資対象に対応することを意図しておりません。また、当資料は、適用法令上許容される範囲内でのみ利用可能であり、当資料の頒布を制約する法令が存在する地域の方によって利用されることを意図しておりません。当資料内のいかなる情報又は意見も、預金、有価証券、デリバティブ取引その他の金融商品の売買、投資、保有などを勧誘又は推奨するものではありません。資料は信頼できると思われる情報に基づいて作成されていますが、当行はその正確性、適時性、適切性又は完全性を表明又は保証するものではなく、当行、その子会社又は関連会社は、お客様による当資料の利用等に関して生じうるいかなる損害についても責任を負いません。ご利用に関しては、すべて お客様御自身でご判断下さいませう、宜しくお願ひ申し上げます。また、過去の結果が必ずしも将来の結果を暗示するものではありません。当資料の内容は予告なしに変更することがあり、また、当行、その子会社又は関連会社は、当資料を更新する義務を負っておりません。また、当資料は 著作物であり、著作権法により保護されており、当行の書面による許可なく複製又は第三者、個人顧客もしくは一般投資家への配布をすることはできません。