



Banco de Tokyo-Mitsubishi UFJ Brasil S/A

Treasury Department
Av. Paulista, 1274 – Bela Vista
São Paulo, SP – 01310-925

1. マーケット・レート

			11月21日	11月22日	11月23日	11月24日	11月27日	Net Chg
為替	USD/BRL	Spot	3.2540	3.2250	3.2230	3.2320	3.2260	-0.0060
	BRL/JPY	Spot	34.56	34.48	34.52	34.52	34.41	-0.11
	EUR/USD	Spot	1.1743	1.1823	1.1852	1.1926	0.0000	-1.1926
	USD/JPY	Spot	112.44	111.16	111.23	111.59	111.01	-0.58
金利	Brazil DI	6MTH(p.a.)	6.912	6.891	6.862	6.863	6.848	-0.015
	Future	1Year(p.a.)	7.108	7.085	7.035	7.036	6.999	-0.036
	On-shore	6MTH(p.a.)	2.553	2.515	2.439	2.400	2.405	+0.005
	USD	1Year(p.a.)	2.705	2.634	2.611	2.555	2.561	+0.006
株式	Bovespa指数	74,444.31	74,518.81	74,403.88	74,157.38	74,017.81	-139.57	
CDS	CDS Brazil 5y	174.54	173.51	172.13	169.96	167.31	-2.65	
商品	CRB指数	189.829	191.604	191.604	192.215	191.629	-0.59	

* これらはインターバンク市場等におけるブラジル市場終了時のインディケーションです。実際のレート提示は弊社担当アカウント・オフィサーまでお問い合わせ下さい。

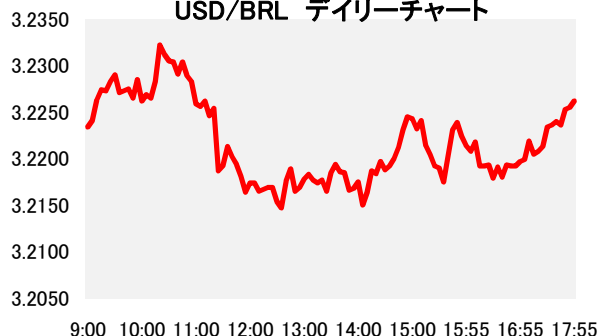
2. 主要経済指標

イベント	予想	実績	前回
FGV建設コスト(前月比)	0.29%	0.28%	0.19%
Federal Debt Total	--	3438b	3431b
貿易収支(週次)	--	\$427m	\$700m
(米)新築住宅販売件数	627k	685k	645k
(米)新築住宅販売件数(前月比)	-6.1%	6.2%	14.2%
(米)ガ'ラ連銀製造業活動	24.0	19.4	27.6

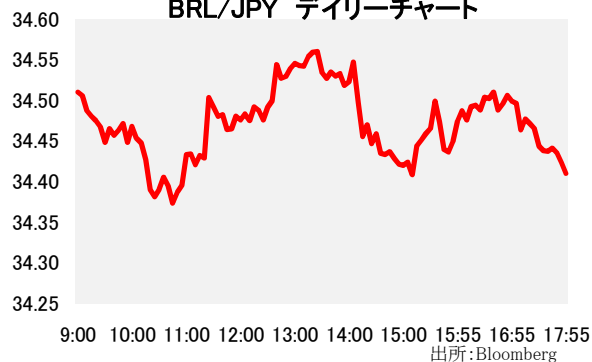
3. 要人コメント

メイレス伯財務相	来年3月までには大統領選挙に出馬するかを決定する。
----------	---------------------------

USD/BRL デイリーチャート



BRL/JPY デイリーチャート



4. トピックス

- 本日のレアルは3.2260で寄り付いた。国内の年金改革法案投票を巡る警戒感から本日の安値となる3.2320まで売られたが、大口の資金流入と思しきレアル買いが見られると、日中高値となる3.2150まで反発した。午後にはレアルは小幅ながらも売り戻され、結局3.2260でクローズ。
- 本日発表されたブラジル中銀によるアナリスト予想集計では、経済成長率予想は2017年が0.73%に据え置かれ、2018年は2.51%から2.58%に上方修正された。インフレ率予想は2017年が3.09%から3.06%に、2018年は4.03%から4.02%にそれぞれ下方修正された。為替レートは2017年末が3.25、2018年末は3.30にそれぞれ据え置かれた。
- ボベスパ指数は4日続落。コモディティ価格の下落につられてエネルギー銘柄が売られたほか、一般消費財銘柄の下落も影響した。
- ブラジル5年CDSは167bps台へ低下し、約3年振りの低水準に達した。

当資料は一般的な情報提供のみを目的として作成されたものであり、特定のお客様のニーズ、財務状況又は投資対象に対応することを意図しておりません。また、当資料は、適用法令上許容される範囲内でのみ利用可能であり、当資料の頒布を制約する法令が存在する地域の方によって利用されることを意図しておりません。当資料内のいかなる情報又は意見も、預金、有価証券、デリバティブ取引その他の金融商品の売買、投資、保有などを勧誘又は推奨するものではありません。資料は信頼できると思われる情報に基づいて作成されていますが、当行はその正確性、適時性、適切性又は完全性を表明又は保証するものではなく、当行、その子会社又は関連会社は、お客様による当資料の利用等に関して生じうるいかなる損害についても責任を負いません。ご利用に関しては、すべて お客様御自身でご判断下さいませよう、宜しくお願い申し上げます。また、過去の結果が必ずしも将来の結果を暗示するものではありません。当資料の内容は予告なしに変更することがあり、また、当行、その子会社又は関連会社は、当資料を更新する義務を負っておりません。また、当資料は 著作物であり、著作権法により保護されています。当行の書面による許可なく複製又は第三者、個人顧客もしくは一般投資家への配布をすることはできません。