



## Banco de Tokyo-Mitsubishi UFJ Brasil S/A

Treasury Department  
Av. Paulista, 1274 – Bela Vista  
São Paulo, SP – 01310-925

## 1. マーケット・レート

			12月28日	12月29日	1月2日	1月3日	1月4日	Net Chg
為替	USD/BRL	Spot	3.3130	3.3130	3.2620	3.2380	<b>3.2310</b>	-0.0070
	BRL/JPY	Spot	34.10	33.97	34.39	34.74	<b>34.89</b>	+0.15
	EUR/USD	Spot	1.1950	1.1993	1.2054	1.2016	<b>1.2071</b>	+0.0055
	USD/JPY	Spot	112.87	112.50	112.25	112.49	<b>112.74</b>	+0.25
金利	Brazil DI	6MTH(p.a.)	6.660	休場	6.638	6.624	<b>6.627</b>	+0.003
	Future	1Year(p.a.)	6.895	休場	6.816	6.791	<b>6.789</b>	-0.001
	On-shore	6MTH(p.a.)	2.428	休場	2.410	2.392	<b>2.432</b>	+0.041
	USD	1Year(p.a.)	2.668	休場	2.670	2.631	<b>2.641</b>	+0.010
株式	Bovespa指数		76,402.06	休場	77,891.06	77,995.19	<b>78,647.44</b>	652.25
CDS	CDS Brazil 5y		162.63	162.28	156.84	152.70	<b>148.11</b>	-4.59
商品	CRB指数		193.042	193.286	194.716	195.351	<b>195.367</b>	+0.02

\* これらはインターバンク市場等におけるブラジル市場終了時のインディケーションです。実際のレート提示は弊社担当アカウント・オフィサーまでお問い合わせ下さい。

## 2. 主要経済指標

イベント	予想	実績	前回
PPI 製造業(前月比)	--	1.6%	1.5%
PPI 製造業(前年比)	--	4.4%	3.5%
マーケット・ブラジルPMIコンポジット	--	48.8	48.9
マーケット・ブラジルPMIサービス業	--	47.4	46.9
自動車販売台数	--	212629	204188
(米)ADP雇用統計	190k	250k	190k
(米)新規失業保険申請件数	240k	250k	245k
(米)失業保険継続受給者数	1928k	1914k	1943k

## 3. 要人コメント

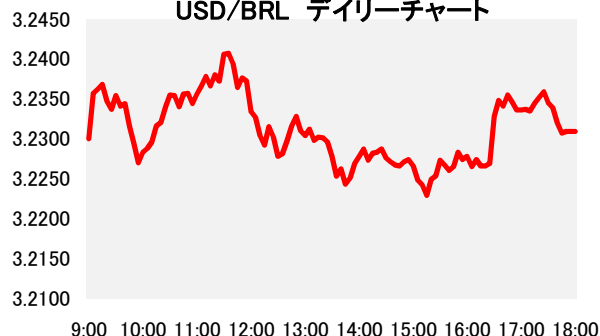
メイレス伯財務相	ここ数か月の株式市場の堅調推移はブラジル経済の回復によるものだ。
----------	----------------------------------

## 4. トピックス

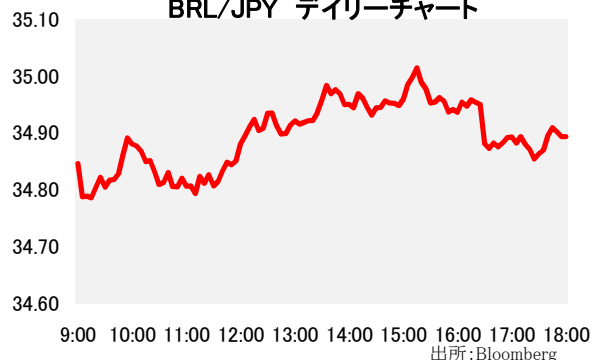
- 本日のリアルは3.2300で寄り付いた。正午前には安値3.2420まで売られたが、その後は週初から続くリスクオンムードを背景に買戻しが進行。日中高値となる3.2220まで値を戻し、結局3.2310でクローズした。
- ボベスパ指数は9日続伸。終値ベースで3日連続の過去最高値更新となった。
- この日発表された米ADP雇用統計は市場予想を上回り、9か月ぶりの高水準となった。明日5日には12月の米雇用統計が発表予定。

当資料は一般的な情報提供のみを目的として作成されたものであり、特定のお客様のニーズ、財務状況又は投資対象に対応することを意図しておりません。また、当資料は、適用法令上許容される範囲内でのみ利用可能であり、当資料の頒布を制約する法令が存在する地域の方によって利用されることを意図しておりません。当資料内のいかなる情報又は意見も、預金、有価証券、デリバティブ取引その他の金融商品の売買、投資、保有などを勧誘又は推奨するものではありません。資料は信頼できると思われる情報に基づいて作成されていますが、当行はその正確性、適時性、適切性又は完全性を表明又は保証するものではなく、当行、その子会社又は関連会社は、お客様による当資料の利用等に関して生じうるいかなる損害についても責任を負いません。ご利用に関しては、すべて お客様御自身でご判断下さいますよう、宜しくお願い申し上げます。また、過去の結果が必ずしも将来の結果を暗示するものではありません。当資料の内容は予告なしに変更することがあり、また、当行、その子会社又は関連会社は、当資料を更新する義務を負っておりません。また、当資料は 著作物であり、著作権法により保護されています。当行の書面による許可なく複製又は第三者、個人顧客もしくは一般投資家への配布をすることはできません。

USD/BRL デイリーチャート



BRL/JPY デイリーチャート



出所: Bloomberg