



Banco de Tokyo-Mitsubishi UFJ Brasil S/A

Treasury Department
Av. Paulista, 1274 – Bela Vista
São Paulo, SP – 01310-925

1. マーケット・レート

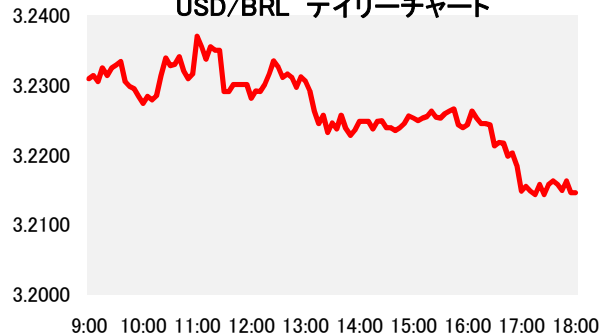
			1月5日	1月8日	1月9日	1月10日	1月11日	Net Chg
為替	USD/BRL	Spot	3.2290	3.2370	3.2500	3.2350	3.2150	-0.0200
	BRL/JPY	Spot	35.04	34.93	34.66	34.40	34.57	+0.17
	EUR/USD	Spot	1.2047	1.1962	1.1932	1.1963	1.2038	+0.0075
	USD/JPY	Spot	113.14	113.10	112.61	111.31	111.11	-0.20
金利	Brazil DI	6MTH(p.a.)	6.632	6.632	6.637	6.657	6.695	+0.038
	Future	1Year(p.a.)	6.825	6.832	6.838	6.897	6.930	+0.032
	On-shore	6MTH(p.a.)	2.465	2.433	2.445	2.416	2.423	+0.007
	USD	1Year(p.a.)	2.653	2.614	2.636	2.636	2.628	-0.008
株式	Bovespa指数		79,071.50	79,378.56	78,863.56	78,200.56	79,365.44	1,164.88
CDS	CDS Brazil 5y		147.21	145.86	145.94	147.43	146.49	-0.94
商品	CRB指数		193.446	192.918	194.155	194.830	195.160	+0.33

* これらはインターバンク市場等におけるブラジル市場終了時のインデケーションです。実際のレート提示は弊行担当アカウント・オフィサーまでお問い合わせ下さい。

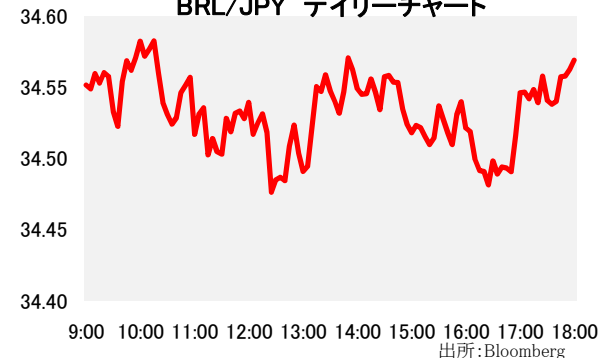
2. 主要経済指標

イベント	予想	実績	前回
IGP-M Inflation 1st Preview	0.65%	0.75%	0.73%
(米)PPI 最終需要(前月比)	0.2%	-0.1%	0.4%
(米)PPI (除食品・エネルギー、前月比)	0.2%	-0.1%	0.3%
(米)PPI 最終需要(前年比)	3.0%	2.6%	3.1%
(米)PPI (除食品・エネルギー、前年比)	2.5%	2.3%	2.4%
(米)新規失業保険申請件数	245k	261k	250k
(米)失業保険継続受給者数	1920k	1867k	1914k
(米)月次財政収支	-\$26.0b	-\$23.2b	-\$27.3b

USD/BRL デイリーチャート



BRL/JPY デイリーチャート



3. 要人コメント

メイレス財務相	インフレ率が目標レンジの下限を僅かに下回って推移していることはブラジルにとって良いことだ。
---------	---

4. トピックス

- 本日のリアルは3.2330で寄り付いた。正午前に日中安値3.2370を付けた後、市場予想を下回る米物価指標の結果を受けドル売りが進む中、リアルは上昇に転じた。取引終盤に日中高値3.2140を付け、結局3.2150でクローズ。
- ボエスパ指数は3日振りに上昇。米国を含む海外株式市場の堅調推移を受け、国内株式市場にも資金が流れる形となった。
- 本日発表された米生産者物価指数(PPI)は2016年8月以来の前月比マイナスとなった。今年もFedによる追加利上げが予想される中、今回の結果は米国の物価上昇圧力の弱まりが意識されるものとなった。

当資料は一般的な情報提供のみを目的として作成されたものであり、特定のお客様のニーズ、財務状況又は投資対象に対応することを意図しておりません。また、当資料は、適用法令上許される範囲内でのみ利用可能であり、当資料の頒布を制約する法令が存在する地域の方によって利用されることを意図しておりません。当資料内のいかなる情報又は意見も、預金、有価証券、デリバティブ取引その他の金融商品の売買、投資、保有などを勧誘又は推奨するものではありません。資料は信頼できると思われる情報に基づいて作成されていますが、当行はその正確性、適時性、適切性又は完全性を表明又は保証するものではなく、当行、その子会社又は関連会社は、お客様による当資料の利用等に関して生じうるいかなる損害についても責任を負いません。ご利用に関しては、すべて お客様御自身でご判断下さいませよう、宜しくお願い申し上げます。また、過去の結果が必ずしも将来の結果を暗示するものではありません。当資料の内容は予告なしに変更することがあり、また、当行、その子会社又は関連会社は、当資料を更新する義務を負っておりません。また、当資料は 著作物であり、著作権法により保護されています。当行の書面による許可なく複製又は第三者、個人顧客もしくは一般投資家への配布をすることはできません。