



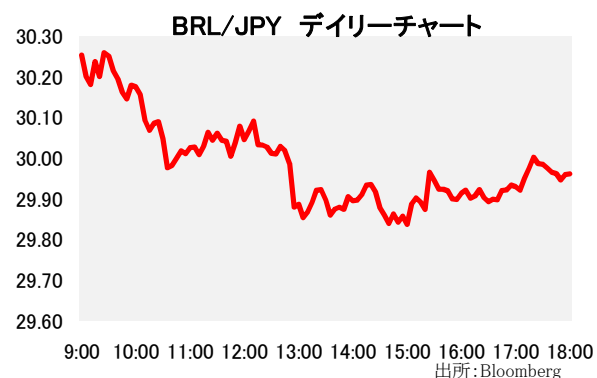
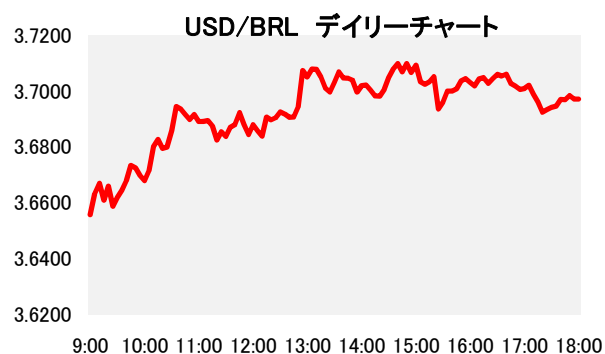
## 1. マーケット・レート

			5月11日	5月14日	5月15日	5月16日	5月17日	Net Chg
為替	USD/BRL	Spot	3.6000	3.6220	3.6550	3.6750	<b>3.6970</b>	+0.0220
	BRL/JPY	Spot	30.38	30.27	30.19	30.03	<b>29.96</b>	-0.07
	EUR/USD	Spot	1.1942	1.1924	1.1841	1.1809	<b>1.1795</b>	-0.0014
	USD/JPY	Spot	109.38	109.66	110.34	110.36	<b>110.76</b>	+0.40
金利	Brazil DI	6MTH(p.a.)	6.269	6.272	6.274	6.259	<b>6.514</b>	+0.256
	Future	1Year(p.a.)	6.610	6.681	6.626	6.643	<b>6.708</b>	+0.065
	On-shore	6MTH(p.a.)	3.111	3.213	3.255	3.290	<b>3.380</b>	+0.090
	USD	1Year(p.a.)	3.485	3.588	3.602	3.641	<b>3.742</b>	+0.101
株式	Bovespa指数		85,220.23	85,232.19	85,130.44	86,536.97	<b>83,621.95</b>	-2,915.02
CDS	CDS Brazil 5y		184.78	185.50	188.70	188.74	<b>194.25</b>	+5.52
商品	CRB指数		203.559	203.829	203.453	203.760	<b>203.562</b>	-0.20

\* これらはインターバンク市場等におけるブラジル市場終了時のインデケーションです。実際のレート提示は弊社担当アカウント・オフィサーまでお問い合わせ下さい。

## 2. 主要経済指標

イベント	予想	実績	前回
FIPE CPI-週次	0.02%	-0.01%	-0.03%
(米)新規失業保険申請件数	215k	222k	211k
(米)失業保険継続受給者数	1780k	1707k	1790k
(米)先行指数	0.4%	0.4%	0.3%



## 3. 要人コメント

なし
----

## 4. トピックス

- 本日のレアルは3.6750で寄り付き、直後に日中高値3.6550を付けた。前日のマーケット引け後に発表されたCOPOMでは伯中銀が予想に反して政策金利を据え置き。これを受けてレアルは買いが先行したが、高水準で推移する米金利を背景にドル買いが継続するとレアルは売りに転じた。正午過ぎに直近の安値を更新する日中安値3.7120まで下落。その後は目立った材料に乏しい中で揉み合いの展開が続ぎ、結局3.6970でクローズした。
- ボベスパ指数は下落。伯政府が同国の2018年経済成長率の見通しを下方修正するとの報道がされたことで国内株式市場は軟調に推移した。

当資料は一般的な情報提供のみを目的として作成されたものであり、特定のお客様のニーズ、財務状況又は投資対象に対応することを意図しておりません。また、当資料は、適用法令上許容される範囲内でのみ利用可能であり、当資料の頒布を制約する法令が存在する地域の方によって利用されることを意図しておりません。当資料内のいかなる情報又は意見も、預金、有価証券、デリバティブ取引その他の金融商品の売買、投資、保有などを勧誘又は推奨するものではありません。資料は信頼できるとされる情報に基づいて作成されていますが、当行はその正確性、適時性、適切性又は完全性を表明又は保証するものではなく、当行、その子会社又は関連会社は、お客様による当資料の利用等に関して生じうるいかなる損害についても責任を負いません。ご利用に関しては、すべて お客様御自身でご判断下さいませよう、宜しくお願ひ申し上げます。また、過去の結果が必ずしも将来の結果を暗示するものではありません。当資料の内容は予告なしに変更することがあり、また、当行、その子会社又は関連会社は、当資料を更新する義務を負っておりません。また、当資料は 著作物であり、著作権法により保護されております。当行の書面による許可なく複製又は第三者、個人顧客もしくは一般投資家への配布をすることはできません。