



Banco MUFG Brasil S.A.
Treasury & Markets
Av. Paulista, 1274 – Bela Vista
São Paulo, SP – 01310-925

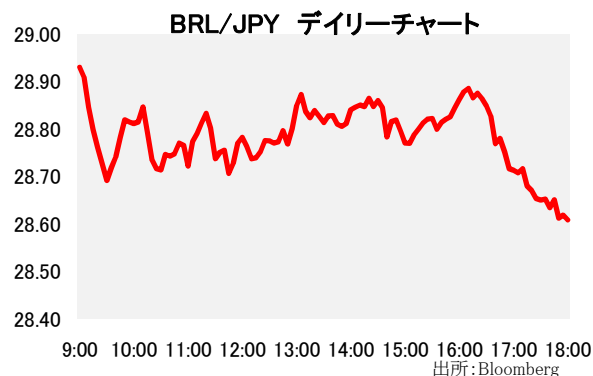
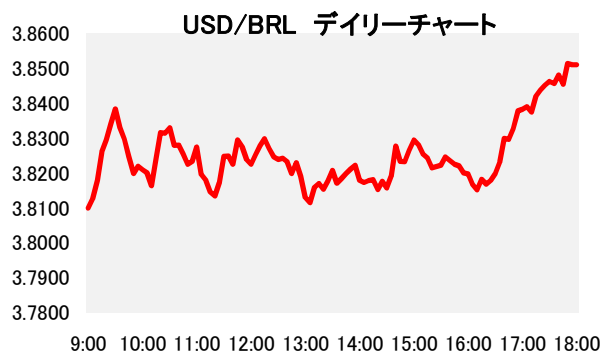
1. マーケット・レート

			5月31日	6月1日	6月4日	6月5日	6月6日	Net Chg
為替	USD/BRL	Spot	休場	3.7660	3.7460	3.8090	3.8510	+0.0420
	BRL/JPY	Spot	休場	29.100	29.31	28.83	28.61	-0.22
	EUR/USD	Spot	1.1690	1.1659	1.1698	1.1714	1.1775	+0.0061
	USD/JPY	Spot	108.81	109.52	109.79	109.82	110.18	+0.36
金利	Brazil DI	6MTH(p.a.)	休場	6.685	6.658	6.865	7.034	+0.169
	Future	1Year(p.a.)	休場	7.157	7.088	7.335	7.524	+0.189
	On-shore	6MTH(p.a.)	休場	3.700	3.643	3.745	3.756	+0.011
	USD	1Year(p.a.)	休場	4.064	4.037	4.039	4.126	+0.087
株式	Bovespa指数		休場	77,239.75	78,596.06	76,641.75	76,117.25	-524.50
CDS	CDS Brazil 5y		227.22	235.40	231.66	236.47	244.67	+8.20
商品	CRB指数		202.841	201.710	198.862	199.186	199.013	-0.17

* これらはインターバンク市場等におけるブラジル市場終了時のインディケーションです。実際のレート提示は弊行担当アカウント・オフィサーまでお問い合わせ下さい。

2. 主要経済指標

イベント	予想	実績	前回
自動車生産台数	--	212294	266111
自動車販売台数	--	201897	217340
自動車輸出	--	60749	73152
(米)MBA住宅ローン申請指数	--	4.1%	-2.9%
(米)貿易収支	-\$49.0b	-\$46.2b	-\$49.0b



3. 要人コメント

なし

4. トピックス

- 本日のレアルは日中高値3.8050で寄り付いた。寄り付き直後からレアルは売られ、直近の安値を更新する3.84台まで下落。その後は特段の新たな材料が無い中で揉み合う展開が続いた。取引終盤にレアルは日中安値3.8520を付け、結局3.8510でクローズ。
- ボベスパ指数は下落。急速に進むレアル安を背景にリスクオフ姿勢が強まる中、国内株式市場は軟調に推移した。
- なお、伯中銀は昨日、1日あたり7.5億ドルで実施している通常のドル売り入札に加えて15億ドルの追加入札(約11億ドルが落札)を行ったが、本日はレアル安が進行しながらも追加入札を実施しなかった。

当資料は一般的な情報提供のみを目的として作成されたものであり、特定のお客様のニーズ、財務状況又は投資対象に対応することを意図しておりません。また、当資料は、適用法令上許容される範囲内でのみ利用可能であり、当資料の頒布を制約する法令が存在する地域の方によって利用されることを意図しておりません。当資料内のいかなる情報又は意見も、預金、有価証券、デリバティブ取引その他の金融商品の売買、投資、保有などを勧誘又は推奨するものではありません。資料は信頼できると思われる情報に基づいて作成されていますが、当行はその正確性、適時性、適切性又は完全性を表明又は保証するものではなく、当行、その子会社又は関連会社は、お客様による当資料の利用等に関して生じうるいかなる損害についても責任を負いません。ご利用に関しては、すべて お客様御自身でご判断下さいませよう、宜しくお願い申し上げます。また、過去の結果が必ずしも将来の結果を暗示するものではありません。当資料の内容は予告なしに変更することがあり、また、当行、その子会社又は関連会社は、当資料を更新する義務を負っておりません。また、当資料は 著作物であり、著作権法により保護されています。当行の書面による許可なく複製又は第三者、個人顧客もしくは一般投資家への配布をすることはできません。