



Banco MUFG Brasil S.A.
Treasury & Markets
Av. Paulista, 1274 – Bela Vista
São Paulo, SP – 01310-925

1. マーケット・レート

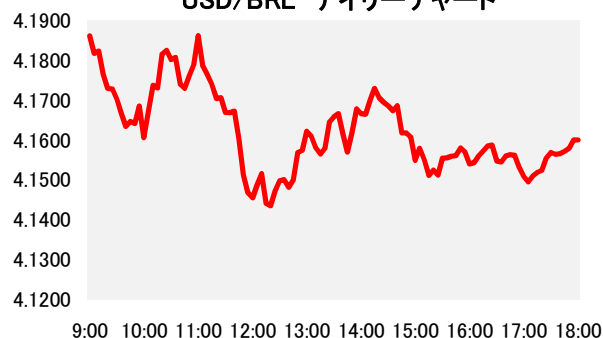
			8月29日	8月30日	8月31日	9月3日	9月4日	Net Chg
為替	USD/BRL	Spot	4.1060	4.1500	4.0550	4.1590	4.1600	+0.0010
	BRL/JPY	Spot	27.200	26.740	27.40	26.71	26.79	+0.08
	EUR/USD	Spot	1.1707	1.1668	1.1602	1.1620	1.1583	-0.0037
	USD/JPY	Spot	111.69	110.99	111.07	111.05	111.46	+0.41
金利	Brazil DI	6MTH(p.a.)	7.173	7.361	7.339	7.410	7.420	+0.010
	Future	1Year(p.a.)	8.002	8.310	8.246	8.138	8.399	+0.261
	On-shore	6MTH(p.a.)	3.756	4.024	3.844	3.962	3.946	-0.015
	USD	1Year(p.a.)	4.374	4.570	4.462	4.547	4.543	-0.004
株式	Bovespa指数		78,388.81	76,404.13	76,677.56	76,192.75	74,711.81	-1,480.94
CDS	CDS Brazil 5y		293.30	301.39	302.12	305.53	309.83	+4.30
商品	CRB指数		192.957	192.805	192.955	休場	192.124	-0.83

* これらはインターバンク市場等におけるブラジル市場終了時のインディケーションです。実際のレート提示は弊行担当アカウント・オフィサーまでお問い合わせ下さい。

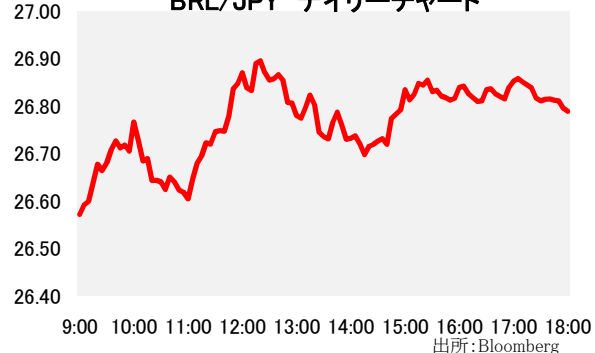
2. 主要経済指標

イベント	予想	実績	前回
FIPE消費者物価指数(月次)	0.31%	0.41%	0.23%
鉱工業生産(前月比)	-1.5%	-0.2%	13.1%
鉱工業生産(前年比)	2.1%	4.0%	3.5%
(米)マーケット米国製造業PMI	54.5	54.7	54.5
(米)ISM製造業景況指数	57.6	61.3	58.1

USD/BRL デイリーチャート



BRL/JPY デイリーチャート



3. 要人コメント

なし

4. トピックス

- 本日のレアルは日中安値4.1900で寄付いた。他新興国通貨が軟調に推移する中、レアルは大口の資金流入と思きフローを受けて上昇。正午過ぎに日中高値4.1410を付けた。午後にかけては、夕刻に発表予定の大統領選挙に関する世論調査の発表を控え4.16台近辺を揉み合い、結局4.1600でクローズ。
- 本日発表された南アフリカの第2四半期GDPが市場予想に反し前期比▲0.7%(予想:+0.6%)となり、2009年以来の景気後退に陥ったことを受けて、南アフリカランドは約3%売りが先行。トルコやインド等、幅広い新興国の通貨が対ドルで売られた。
- 本日、伯中銀は既存ポジション5.5億ドルのロールオーバー以外に追加のドル売りスワップ入札を実施しなかった。

当資料は一般的な情報提供のみを目的として作成されたものであり、特定のお客様のニーズ、財務状況又は投資対象に対応することを意図しておりません。また、当資料は、適用法令上許容される範囲内でのみ利用可能であり、当資料の頒布を制約する法令が存在する地域の方によって利用されることを意図しておりません。当資料内のいかなる情報又は意見も、預金、有価証券、デリバティブ取引その他の金融商品の売買、投資、保有などを勧誘又は推奨するものではありません。資料は信頼できると思われる情報に基づいて作成されていますが、当行はその正確性、適時性、適切性又は完全性を表明又は保証するものではなく、当行、その子会社又は関連会社は、お客様による当資料の利用等に関して生じうるいかなる損害についても責任を負いません。ご利用に関しては、すべて お客様御自身でご判断下さいませよう、宜しくお願い申し上げます。また、過去の結果が必ずしも将来の結果を暗示するものではありません。当資料の内容は予告なしに変更することがあり、また、当行、その子会社又は関連会社は、当資料を更新する義務を負っておりません。また、当資料は 著作物であり、著作権法により保護されています。当行の書面による許可なく複製又は第三者、個人顧客もしくは一般投資家への配布をすることはできません。