



1. マーケット・レート

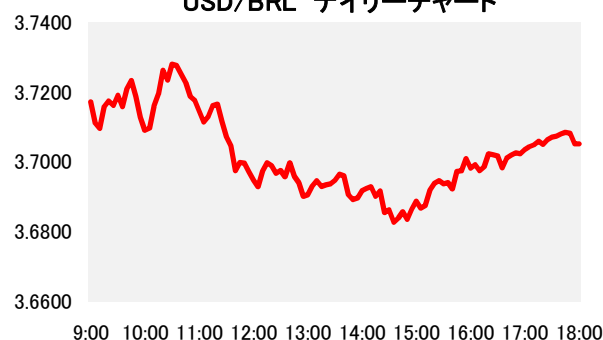
			10月19日	10月22日	10月23日	10月24日	10月25日	Net Chg
為替	USD/BRL	Spot	3.7110	3.6860	3.6950	3.7330	3.7050	-0.0280
	BRL/JPY	Spot	30.340	30.610	30.43	30.06	30.34	+0.28
	EUR/USD	Spot	1.1514	1.1465	1.1472	1.1392	1.1374	-0.0018
	USD/JPY	Spot	112.54	112.83	112.43	112.23	112.43	+0.20
金利	Brazil DI	6MTH(p.a.)	6.710	6.655	6.628	6.654	6.739	+0.085
	Future	1Year(p.a.)	7.321	7.235	7.197	7.212	7.272	+0.060
	On-shore	6MTH(p.a.)	3.746	3.663	3.700	3.711	3.722	+0.012
	USD	1Year(p.a.)	3.940	3.857	3.888	3.886	3.838	-0.048
株式	Bovespa指数		84,219.74	85,596.69	85,300.06	83,063.56	84,083.50	1,019.94
CDS	CDS Brazil 5y		215.89	211.77	210.80	216.54	212.33	-4.21
商品	CRB指数		197.176	197.250	194.969	194.467	194.790	+0.32

* これらはインターバンク市場等におけるブラジル市場終了時のインデケーションです。実際のレート提示は弊行担当アカウント・オフィサーまでお問い合わせ下さい。

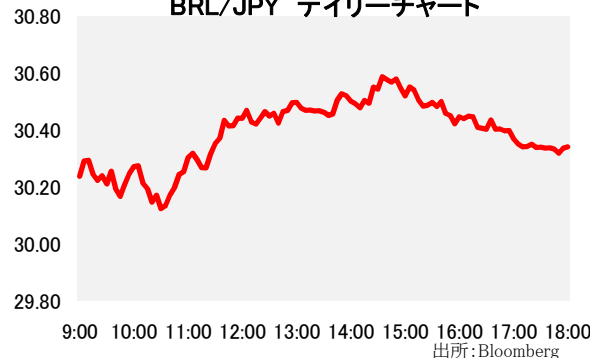
2. 主要経済指標

イベント	予想	実績	前回
FIPE CPI-週次	0.55%	0.52%	0.52%
経常収支	\$430m	\$32m	-\$717m
海外直接投資	\$7118m	\$7829m	\$10607m
(米)卸売在庫(前月比)	0.5%	0.3%	1.0%
(米)耐久財受注(前月比)	-1.5%	0.8%	4.4%
(米)新規失業保険申請件数	215k	215k	210k
(米)失業保険継続受給者数	1644k	1636k	1640k

USD/BRL デイリーチャート



BRL/JPY デイリーチャート



3. 要人コメント

クラリダ米FRB副議長	ある程度の段階的な政策金利の追加調整が適切だと思う
-------------	---------------------------

4. トピックス

- 本日のレアルは大統領選挙を週末に控え特段目立った国内材料に乏しい中、小幅なみ合いに終始。3.7190で寄り付き、午前中に3.7310まで下落したものの、その後大口の資金流入と思しきフローを受けて3.6台後半まで上昇。午後に入り日中高値3.6830を付けた後に引けにかけて小幅に売り戻され、結局3.7050でクローズした。
- ボベスパ指数は反発。米株式市場が堅調に推移し前日の下げ幅を縮小すると国内市場もつられて上昇。午後にかけては売り戻しの流れが見られるも、前日比+1.2%上昇しクローズ。

当資料は一般的な情報提供のみを目的として作成されたものであり、特定のお客様のニーズ、財務状況又は投資対象に対応することを意図しておりません。また、当資料は、適用法令上許容される範囲内でのみ利用可能であり、当資料の頒布を制約する法令が存在する地域の方によって利用されることを意図しておりません。当資料内のいかなる情報又は意見も、預金、有価証券、デリバティブ取引その他の金融商品の売買、投資、保有などを勧誘又は推奨するものではありません。資料は信頼できると思われる情報に基づいて作成されていますが、当行はその正確性、適時性、適切性又は完全性を表明又は保証するものではなく、当行、その子会社又は関連会社は、お客様による当資料の利用等に関して生じうるいかなる損害についても責任を負いません。ご利用に関しては、すべて お客様御自身でご判断下さいませよう、宜しくお願ひ申し上げます。また、過去の結果が必ずしも将来の結果を暗示するものではありません。当資料の内容は予告なしに変更することがあり、また、当行、その子会社又は関連会社は、当資料を更新する義務を負っておりません。また、当資料は 著作物であり、著作権法により保護されています。当行の書面による許可なく複製又は第三者、個人顧客もしくは一般投資家への配布をすることはできません。