



1. マーケット・レート

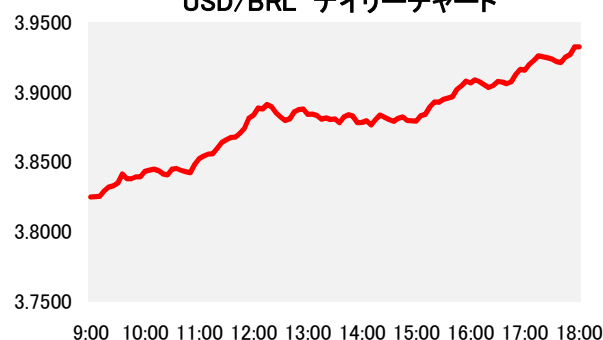
			11月20日	11月21日	11月22日	11月23日	11月26日	Net Chg
為替	USD/BRL	Spot	休場	3.7980	3.8040	3.8280	3.9320	+0.1040
	BRL/JPY	Spot	休場	29.780	29.69	29.49	28.90	-0.59
	EUR/USD	Spot	1.1367	1.1388	1.1405	1.1330	1.1330	u.c.
	USD/JPY	Spot	112.52	113.09	112.96	112.88	113.64	+0.76
金利	Brazil DI	6MTH(p.a.)	休場	6.562	6.567	6.556	6.560	+0.004
	Future	1Year(p.a.)	休場	6.819	6.875	6.840	6.893	+0.053
	On-shore	6MTH(p.a.)	休場	3.913	3.816	3.703	3.726	+0.023
	USD	1Year(p.a.)	休場	4.054	3.976	3.842	3.880	+0.038
株式	Bovespa指数		休場	87,268.81	87,477.44	86,086.06	85,546.50	-539.56
CDS	CDS Brazil 5y		213.92	213.65	212.50	217.08	220.84	+3.76
商品	CRB指数		183.785	185.001	休場	179.602	180.298	+0.70

* これらはインターバンク市場等におけるブラジル市場終了時のインデケーションです。実際のレート提示は弊行担当アカウント・オフィサーまでお問い合わせ下さい。

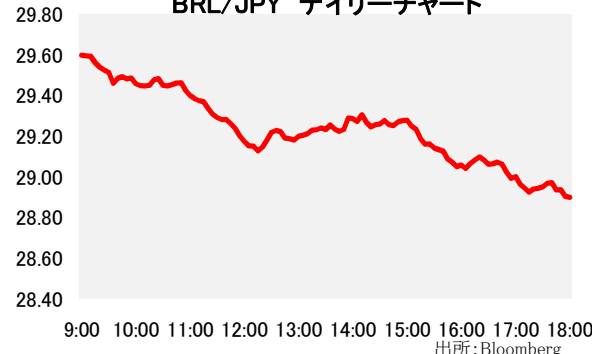
2. 主要経済指標

イベント	予想	実績	前回
FGV消費者信頼感	--	93.2	86.1
連邦政府債務残高	--	3763b	3779b
貿易収支(週次)	--	-\$1120m	\$1802m
(米)コア連銀全米活動指数	18%	24%	17%
(米)コア連銀製造業活動	24.5	17.6	29.4

USD/BRL デイリーチャート



BRL/JPY デイリーチャート



3. 要人コメント

なし

4. トピックス

- 本日のレアルは日中高値3.8190で寄り付いた。午前中よりPTAX決定に合わせてドル買い需要が散見されると、レアルは3.8台後半まで下落。午後にかけては週末の米株式市場の反発を受けて、新興国通貨全体に売りの動きが広がった。利益確定と思しき動きもみられる中、取引終盤にレアルは10月初旬以来となる3.9台前半を付け、結局日中安値3.9320でクロースした。
- 25日(日)に実施された臨時首脳会議にてEU(欧州連合)は英国のEU離脱案に正式に合意した。但し、離脱案に対して英国内で反発の動きが見られる中、議会で否決される可能性もあり、引き続き不透明感が残ることとなった。
- 本日発表のブラジル中銀アナリストによる経済成長率予想は、2018年が1.36%から1.39%に上方修正され、2019年は2.50%で据え置かれた。インフレ率予想は2018年が4.13%から3.94%、2019年は4.20%から4.12%へそれぞれ下方修正。年末の為替レートは2018年は3.70で据え置かれ、2019年は3.76から3.78にレアル安方向へ修正された。

当資料は一般的な情報提供のみを目的として作成されたものであり、特定のお客様のニーズ、財務状況又は投資対象に対応することを意図しておりません。また、当資料は、適用法令上許容される範囲内でのみ利用可能であり、当資料の頒布を制約する法令が存在する地域の方によって利用されることを意図しておりません。当資料内のいかなる情報又は意見も、預金、有価証券、デリバティブ取引その他の金融商品の売買、投資、保有などを勧誘又は推奨するものではありません。資料は信頼できると思われる情報に基づいて作成されていますが、当行はその正確性、適時性、適切性又は完全性を表明又は保証するものではなく、当行、その子会社又は関連会社は、お客様による当資料の利用等に関して生じうるいかなる損害についても責任を負いません。ご利用に関しては、すべて お客様御自身でご判断下さいませよう、宜しくお願い申し上げます。また、過去の結果が必ずしも将来の結果を暗示するものではありません。当資料の内容は予告なしに変更することがあり、また、当行、その子会社又は関連会社は、当資料を更新する義務を負っておりません。また、当資料は 著作物であり、著作権法により保護されています。当行の書面による許可なく複製又は第三者、個人顧客もしくは一般投資家への配布をすることはできません。