



1. マーケット・レート

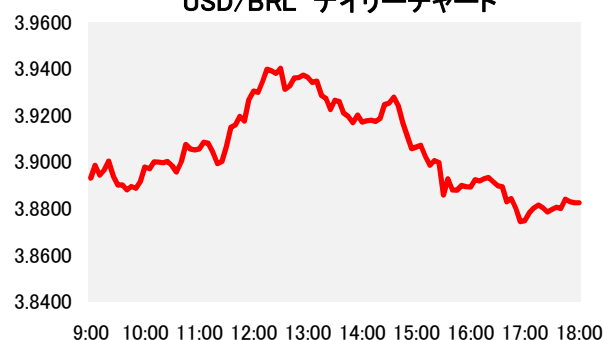
			11月30日	12月3日	12月4日	12月5日	12月6日	Net Chg
為替	USD/BRL	Spot	3.8670	3.8440	3.8490	3.8660	3.8830	+0.0170
	BRL/JPY	Spot	29.380	29.570	29.30	29.28	29.01	-0.27
	EUR/USD	Spot	1.1310	1.1342	1.1342	1.1344	1.1375	+0.0031
	USD/JPY	Spot	113.60	113.67	112.79	113.20	112.64	-0.56
金利	Brazil DI	6MTH(p.a.)	6.544	6.530	6.536	6.534	6.517	-0.017
	Future	1Year(p.a.)	6.927	6.885	6.930	6.891	6.822	-0.070
	On-shore	6MTH(p.a.)	3.642	3.610	3.743	3.738	3.598	-0.140
	USD	1Year(p.a.)	3.851	3.846	3.776	3.799	3.754	-0.046
株式	Bovespa指数		89,504.06	89,820.13	88,624.44	89,039.81	88,846.50	-193.31
CDS	CDS Brazil 5y		210.11	206.82	209.75	211.33	212.86	+1.53
商品	CRB指数		181.738	183.507	184.138	183.752	181.303	-2.45

* これらはインターバンク市場等におけるブラジル市場終了時のインデケーションです。実際のレート提示は弊行担当アカウント・オフィサーまでお問い合わせ下さい。

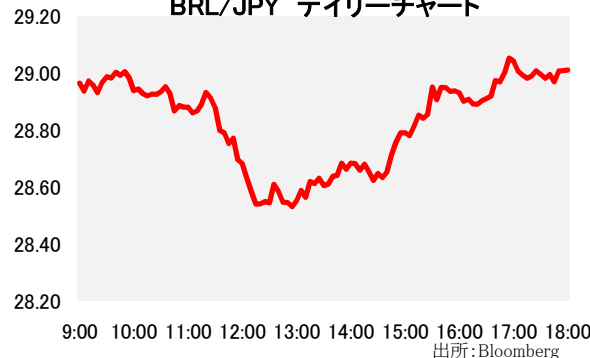
2. 主要経済指標

イベント	予想	実績	前回
自動車販売台数	--	230945	254732
自動車生産台数	--	245126	263262
(米)ADP雇用統計	195k	179k	227k
(米)貿易収支	-\$55.0b	-\$55.5b	-\$54.0b
(米)新規失業保険申請件数	225k	231k	234k
(米)失業保険継続受給者数	1690k	1631k	1710k
(米)ISM非製造業指数	59	60.7	60.3
(米)耐久財受注(前月比)	-2.4%	-4.3%	-4.4%

USD/BRL デイリーチャート



BRL/JPY デイリーチャート



3. 要人コメント

なし

4. トピックス

- 本日のレアルは3.8900で寄り付いた。午後に発表されるPTAXを前に大口の資金流出と思しきフローが見られたことに加え、米中通商問題が再度嫌気されリスクオフ姿勢が強まると、レアル売りが加速。10月初旬以来となる3.94台まで下落し、正午過ぎに日中安値3.9420を付けた。午後にかけては買戻しの動きが見られ、取引終盤に日中高値3.8740まで上昇。結局3.8830でクローズした。
- 本日、中国の大手通信機器会社華為技術(ファーウェイ)の幹部がイランへの違法輸出の疑いで1日にカナダ逮捕されたことが報道された。米政府は同幹部の引き渡しをカナダに求めた一方、中国政府は同氏の釈放を要求。今後米政府は同社に対して経済制裁を実施する可能性がある等、本件を受けて米中貿易摩擦が悪化するとの思惑が広がった。

当資料は一般的な情報提供のみを目的として作成されたものであり、特定のお客様のニーズ、財務状況又は投資対象に対応することを意図しておりません。また、当資料は、適用法令上許される範囲内でのみ利用可能であり、当資料の頒布を制約する法令が存在する地域の方によって利用されることを意図しておりません。当資料内のいかなる情報又は意見も、預金、有価証券、デリバティブ取引その他の金融商品の売買、投資、保有などを勧誘又は推奨するものではありません。資料は信頼できると思われる情報に基づいて作成されていますが、当行はその正確性、適時性、適切性又は完全性を表明又は保証するものではなく、当行、その子会社又は関連会社は、お客様による当資料の利用等に関して生じうるいかなる損害についても責任を負いません。ご利用に関しては、すべて お客様御自身でご判断下さいませよう、宜しくお願い申し上げます。また、過去の結果が必ずしも将来の結果を暗示するものではありません。当資料の内容は予告なしに変更することがあり、また、当行、その子会社又は関連会社は、当資料を更新する義務を負っておりません。また、当資料は 著作物であり、著作権法により保護されています。当行の書面による許可なく複製又は第三者、個人顧客もしくは一般投資家への配布をすることはできません。