



1. マーケット・レート

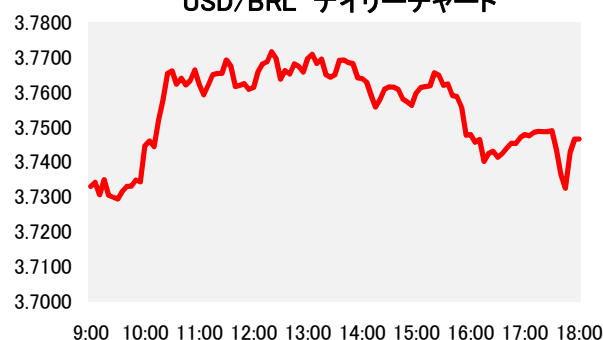
			1月11日	1月14日	1月15日	1月16日	1月17日	Net Chg
為替	USD/BRL	Spot	3.7140	3.6970	3.7210	3.7360	3.7470	+0.0110
	BRL/JPY	Spot	29.200	29.260	29.19	29.17	29.15	-0.02
	EUR/USD	Spot	1.1464	1.1466	1.1407	1.1397	1.1390	-0.0007
	USD/JPY	Spot	108.50	108.22	108.56	108.96	109.21	+0.25
金利	Brazil DI	6MTH(p.a.)	6.450	6.439	6.445	6.454	6.429	-0.025
	Future	1Year(p.a.)	6.647	6.596	6.625	6.624	6.586	-0.038
	On-shore	6MTH(p.a.)	3.479	3.475	3.500	3.550	3.612	+0.062
	USD	1Year(p.a.)	3.700	3.650	3.641	3.676	3.619	-0.056
株式	Bovespa指数		93,711.69	94,474.13	94,055.75	94,393.06	95,559.88	+1,166.82
CDS	CDS Brazil 5y		184.69	184.05	183.16	182.34	179.97	-2.37
商品	CRB指数		178.080	177.792	178.978	179.640	179.757	+0.12

* これらはインターバンク市場等におけるブラジル市場終了時のインディケーションです。実際のレート提示は弊行担当アカウント・オフィサーまでお問い合わせ下さい。

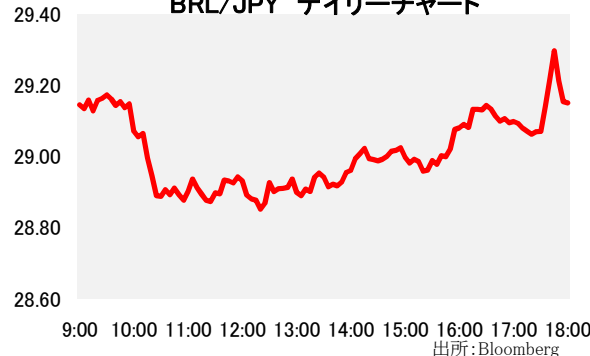
2. 主要経済指標

イベント	予想	実績	前回
経済活動(前月比)	0.16%	0.29%	0.02%
経済活動(前年比)	1.80%	1.86%	2.99%
(米)新規失業保険申請件数	220k	213k	216k
(米)失業保険継続受給者数	1734k	1737k	1722k

USD/BRL デイリーチャート



BRL/JPY デイリーチャート



3. 要人コメント

なし

4. トピックス

- 本日のレアルは3.7370で寄り付き、直後に日中高値3.7280を付けた。新たな国内材料に欠け、市場参加者の減少を背景に流動性が低下。PTAX決定に合わせてドル買い需要が散見されるとレアルは急落し、正午過ぎに日中安値3.7730まで下落。その後は国内株式市場が堅調に推移する中でレアルは買い戻され、結局3.7470でクローズした。
- ボベスパ指数は上昇。資源価格が上昇すると寄り付き買いの動きが見られ、初となる95,000台を更新。午後に入り米中貿易摩擦の緩和期待を受けて米株式市場が堅調推移すると国内株式もつられて上昇。過去最高値を更新する形となった。

当資料は一般的な情報提供のみを目的として作成されたものであり、特定のお客様のニーズ、財務状況又は投資対象に対応することを意図しておりません。また、当資料は、適用法令上許容される範囲内でのみ利用可能であり、当資料の頒布を制約する法令が存在する地域の方によって利用されることを意図しておりません。当資料内のいかなる情報又は意見も、預金、有価証券、デリバティブ取引その他の金融商品の売買、投資、保有などを勧誘又は推奨するものではありません。資料は信頼できると思われる情報に基づいて作成されていますが、当行はその正確性、適時性、適切性又は完全性を表明又は保証するものではなく、当行、その子会社又は関連会社は、お客様による当資料の利用等に関して生じうるいかなる損害についても責任を負いません。ご利用に関しては、すべて お客様御自身でご判断下さいませよう、宜しくお願い申し上げます。また、過去の結果が必ずしも将来の結果を暗示するものではありません。当資料の内容は予告なしに変更することがあり、また、当行、その子会社又は関連会社は、当資料を更新する義務を負っておりません。また、当資料は 著作物であり、著作権法により保護されています。当行の書面による許可なく複製又は第三者、個人顧客もしくは一般投資家への配布することはできません。