



## 1. マーケット・レート

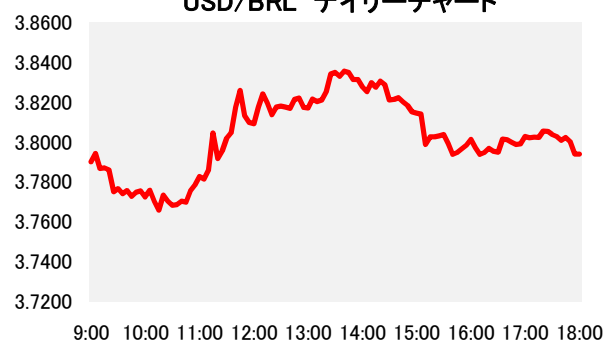
			3月15日	3月18日	3月19日	3月20日	3月21日	Net Chg
為替	USD/BRL	Spot	3.8150	3.7920	3.7890	3.7770	<b>3.7940</b>	+0.0170
	BRL/JPY	Spot	29.220	29.380	29.39	29.31	<b>29.21</b>	-0.10
	EUR/USD	Spot	1.1326	1.1338	1.1351	1.1413	<b>1.1376</b>	-0.0037
	USD/JPY	Spot	111.48	111.42	111.39	110.66	<b>110.82</b>	+0.16
金利	Brazil DI	6MTH(p.a.)	6.383	6.367	6.373	6.358	<b>6.380</b>	+0.022
	Future	1Year(p.a.)	6.428	6.400	6.406	6.400	<b>6.384</b>	-0.016
	On-shore	6MTH(p.a.)	3.571	3.605	3.662	3.650	<b>3.588</b>	-0.061
	USD	1Year(p.a.)	3.702	3.667	3.726	3.655	<b>3.610</b>	-0.045
株式	Bovespa指数		99,136.74	99,993.94	99,588.38	98,041.38	<b>96,729.06</b>	-1,312.32
CDS	CDS Brazil 5y		156.02	153.17	150.00	159.91	<b>163.08</b>	+3.17
商品	CRB指数		183.866	184.857	185.236	185.602	<b>185.374</b>	-0.23

\* これらはインターバンク市場等におけるブラジル市場終了時のインデケーションです。実際のレート提示は弊行担当アカウント・オフィサーまでお問い合わせ下さい。

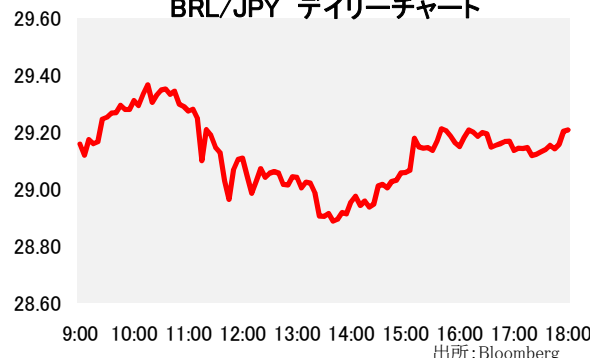
## 2. 主要経済指標

イベント	予想	実績	前回
税收	110000m	115062m	160426m
(米)フィッシャー・連銀景況	4.8	13.7	-4.1
(米)新規失業保険申請件数	225k	221k	229k
(米)失業保険継続受給者数	1770k	1750k	1776k
(米)ブルームバーグ消費者信頼感	--	61.5	60.8
(米)ブルームバーグ経済期待	--	47.5	54.5
(米)先行指数	0.1%	0.2%	-0.1%

USD/BRL デイリーチャート



BRL/JPY デイリーチャート



## 3. 要人コメント

なし
----

## 4. トピックス

- 本日のレアルは3.7780で寄り付いた。朝方に日中高値3.7650を付けた後、テメル前大統領が逮捕されたとの報道が嫌気され急落。午後に入り日中安値3.8370まで下落したレアルは、引けにかけて小幅に買戻しの動きが見られるも、結局3.7940でクローズした。
- 本日、テメル前大統領が汚職に関与した疑いで逮捕された。本件を受けて政治リスクに対する警戒感が高まるとレアル資産は下落。同氏は上下両院で比較的多くの議席を占める民主運動党(MDB)の主要人物であることから、今後議会内で混乱が見られれば、年金改革法案の進展に悪影響を及ぼす可能性がある。

当資料は一般的な情報提供のみを目的として作成されたものであり、特定のお客様のニーズ、財務状況又は投資対象に対応することを意図しておりません。また、当資料は、適用法令上許容される範囲内でのみ利用可能であり、当資料の頒布を制約する法令が存在する地域の方によって利用されることを意図しておりません。当資料内のいかなる情報又は意見も、預金、有価証券、デリバティブ取引その他の金融商品の売買、投資、保有などを勧誘又は推奨するものではありません。資料は信頼できると思われる情報に基づいて作成されていますが、当行はその正確性、適時性、適切性又は完全性を表明又は保証するものではなく、当行、その子会社又は関連会社は、お客様による当資料の利用等に関して生じうるいかなる損害についても責任を負いません。ご利用に関しては、すべてお客様御自身でご判断下さいますよう、宜しくお願い申し上げます。また、過去の結果が必ずしも将来の結果を暗示するものではありません。当資料の内容は予告なしに変更することがあり、また、当行、その子会社又は関連会社は、当資料を更新する義務を負っておりません。また、当資料は 著作物であり、著作権法により保護されています。当行の書面による許可なく複製又は第三者、個人顧客もしくは一般投資家への配布をすることはできません。