



**Banco MUFG Brasil S.A.**  
Treasury & Markets  
Av. Paulista, 1274 – Bela Vista  
São Paulo, SP – 01310-925

## 1. マーケット・レート

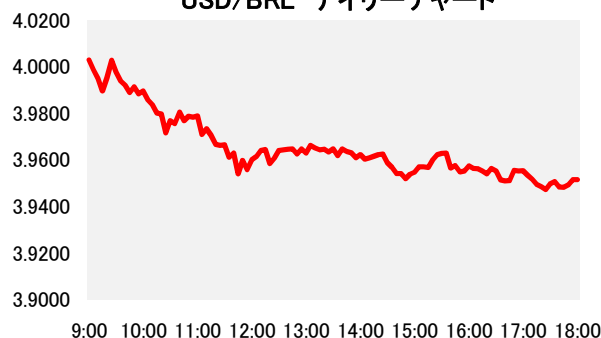
			4月18日	4月22日	4月23日	4月24日	4月25日	Net Chg
為替	USD/BRL	Spot	3.9280	3.9360	3.9220	3.9920	<b>3.9520</b>	-0.0400
	BRL/JPY	Spot	28.510	28.430	28.53	28.09	<b>28.24</b>	+0.15
	EUR/USD	Spot	1.1230	1.1257	1.1227	1.1155	<b>1.1131</b>	-0.0024
	USD/JPY	Spot	111.97	111.93	111.86	112.14	<b>111.64</b>	-0.50
金利	Brazil DI	6MTH(p.a.)	6.445	6.434	6.430	6.454	<b>6.443</b>	-0.012
	Future	1Year(p.a.)	6.486	6.517	6.480	6.543	<b>6.557</b>	+0.014
	On-shore	6MTH(p.a.)	3.598	3.662	3.632	3.533	<b>3.430</b>	-0.103
	USD	1Year(p.a.)	3.723	3.738	3.687	3.612	<b>3.565</b>	-0.047
株式	Bovespa指数		94,578.25	94,588.06	95,923.25	95,045.44	<b>96,552.06</b>	+1,506.62
CDS	CDS Brazil 5y		172.03	170.92	169.28	176.58	<b>176.88</b>	+0.30
商品	CRB指数		187.130	187.924	187.585	186.495	<b>185.957</b>	-0.54

\* これらはインターバンク市場等におけるブラジル市場終了時のインディケーションです。実際のレート提示は弊行担当アカウント・オフィサーまでお問い合わせ下さい。

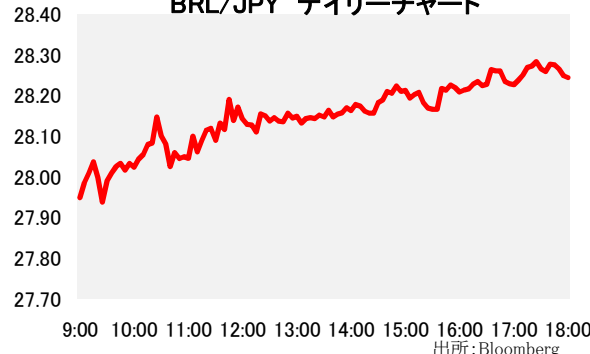
## 2. 主要経済指標

イベント	予想	実績	前回
FGV消費者信頼感	--	89.5	91
IBGEインフレ率IPCA-15(前月比)	0.67%	0.72%	0.54%
IBGEインフレ率IPCA-15(前年比)	4.65%	4.71%	4.18%
経常収支	-\$100m	-\$494m	-\$1134m
海外直接投資	\$7900m	\$6846m	\$8400m
(米)新規失業保険申請件数	200k	230k	192k
(米)失業保険継続受給者数	1682k	1655k	1653k
(米)耐久財受注(前月比)	0.8%	2.7%	-1.6%

USD/BRL デイリーチャート



BRL/JPY デイリーチャート



## 3. 要人コメント

ボルソナロ伯大統領	年金改革は最低でも8,000億レアルの歳出削減効果を見込んでいる
-----------	----------------------------------

## 4. トピックス

- 本日のレアルは小反発。3.9970で寄り付き、直後に日中安値4.0000を付けたが、PTAX決定に合わせた大口の資金流入をきっかけに、じりじりとレアル高が進んだ。年金改革に関して、マイア下院議長が下院特別委員会の開始準備に取り組んだことが報道されたことも好感された。午後に入ると3.95台まで上昇し、取引終盤に日中高値3.9470を付け、3.9520でクローズ。
- ボベスパ指数は堅調推移。年金改革の進展の期待感の浮上が好感されたことを含め、米企業の好決算により米株式市場も前日の下げ幅を縮小。国内市場もつられて買いが進み、前日比で約1.6%上昇した。

当資料は一般的な情報提供のみを目的として作成されたものであり、特定のお客様のニーズ、財務状況又は投資対象に対応することを意図しておりません。また、当資料は、適用法令上許容される範囲内でのみ利用可能であり、当資料の頒布を制約する法令が存在する地域の方によって利用されることを意図しておりません。当資料内のいかなる情報又は意見も、預金、有価証券、デリバティブ取引その他の金融商品の売買、投資、保有などを勧誘又は推奨するものではありません。資料は信頼できるとされる情報に基づいて作成されていますが、当行はその正確性、適時性、適切性又は完全性を表明又は保証するものではなく、当行、その子会社又は関連会社は、お客様による当資料の利用等に関して生じうるいかなる損害についても責任を負いません。ご利用に関しては、すべてお客様御自身でご判断下さいますよう、宜しくお願い申し上げます。また、過去の結果が必ずしも将来の結果を暗示するものではありません。当資料の内容は予告なしに変更することがあり、また、当行、その子会社又は関連会社は、当資料を更新する義務を負っておりません。また、当資料は 著作物であり、著作権法により保護されており、当行の書面による許可なく複製又は第三者、個人顧客もしくは一般投資家への配布をすることはできません。