



1. マーケット・レート

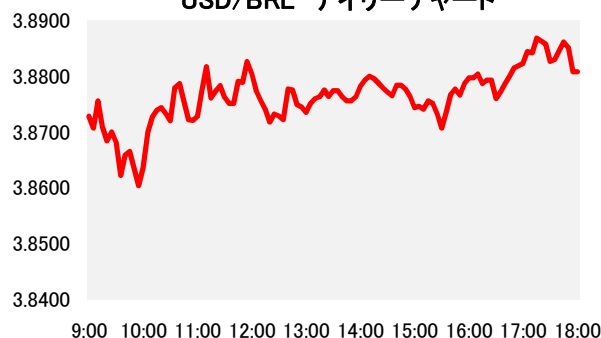
			5月31日	6月3日	6月4日	6月5日	6月6日	Net Chg
為替	USD/BRL	Spot	3.9230	3.8860	3.8570	3.8810	3.8810	u.c.
	BRL/JPY	Spot	27.610	27.810	28.04	27.95	27.94	-0.01
	EUR/USD	Spot	1.1169	1.1242	1.1251	1.1222	1.1278	+0.0056
	USD/JPY	Spot	108.28	108.09	108.14	108.46	108.42	-0.04
金利	Brazil DI	6MTH(p.a.)	6.319	6.307	6.286	6.320	6.310	-0.010
	Future	1Year(p.a.)	6.213	6.179	6.174	6.233	6.203	-0.031
	On-shore	6MTH(p.a.)	3.222	3.220	3.266	3.245	3.277	+0.032
	USD	1Year(p.a.)	3.255	3.200	3.214	3.164	3.159	-0.006
株式	Bovespa指数		97,030.31	97,020.50	97,380.31	95,998.75	97,204.88	+1,206.13
CDS	CDS Brazil 5y		181.33	178.40	174.00	174.80	173.98	-0.82
商品	CRB指数		175.363	174.717	175.490	172.339	173.868	+1.53

* これらはインターバンク市場等におけるブラジル市場終了時のインデケーションです。実際のレート提示は弊行担当アカウント・オフィサーまでお問い合わせ下さい。

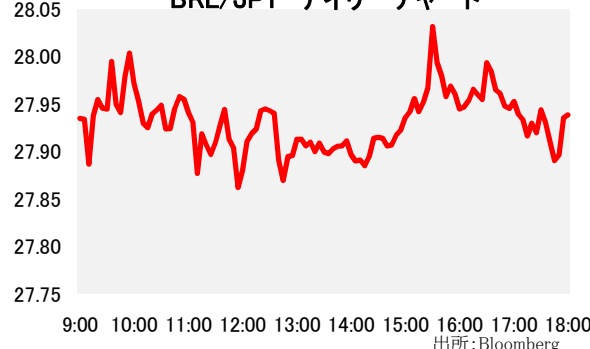
2. 主要経済指標

イベント	予想	実績	前回
自動車生産台数	--	275747	267546
自動車販売台数	--	245440	231936
(米)貿易収支	-\$50.7b	-\$50.8b	-\$50.0b
(米)新規失業保険申請件数	215k	218k	215k
(米)失業保険継続受給者数	1660k	1682k	1657k

USD/BRL デイリーチャート



BRL/JPY デイリーチャート



3. 要人コメント

なし

4. トピックス

- 本日のリアルは前日比で横ばい推移。3.8810で寄り付き、朝方に日中高値3.8580を付けた後、再び3.88台まで反落。午後にかけては目立った国内材料に乏しい中、3.87台半ば近辺にて揉み合い。取引終盤に日中安値3.8870を付け、3.8810でクローズ。
- 本日、6月10日より実施予定の米国のメキシコ製品に対する追加関税措置に関して、米政府が同措置の先送りを検討していることが報道された。本件を受けて国外市場のリスクオフ獅子絵が緩和すると、米株式市場は寄り付きより堅調に推移した。

当資料は一般的な情報提供のみを目的として作成されたものであり、特定のお客様のニーズ、財務状況又は投資対象に対応することを意図しておりません。また、当資料は、適用法令上許容される範囲内でのみ利用可能であり、当資料の頒布を制約する法令が存在する地域の方によって利用されることを意図しておりません。当資料内のいかなる情報又は意見も、預金、有価証券、デリバティブ取引その他の金融商品の売買、投資、保有などを勧誘又は推奨するものではありません。資料は信頼できるとされる情報に基づいて作成されていますが、当行はその正確性、適時性、適切性又は完全性を表明又は保証するものではなく、当行、その子会社又は関連会社は、お客様による当資料の利用等に関して生じうるいかなる損害についても責任を負いません。ご利用に関しては、すべて お客様御自身でご判断下さいますよう、宜しくご留意申し上げます。また、過去の結果が必ずしも将来の結果を暗示するものではありません。当資料の内容は予告なしに変更することがあり、また、当行、その子会社又は関連会社は、当資料を更新する義務を負っておりません。また、当資料は 著作物であり、著作権法により保護されています。当行の書面による許可なく複製又は第三者、個人顧客もしくは一般投資家への配布をすることはできません。

出所: Bloomberg