



Banco MUFG Brasil S.A.

Treasury & Markets
Av. Paulista, 1274 – Bela Vista
São Paulo, SP – 01310-925

1. マーケット・レート

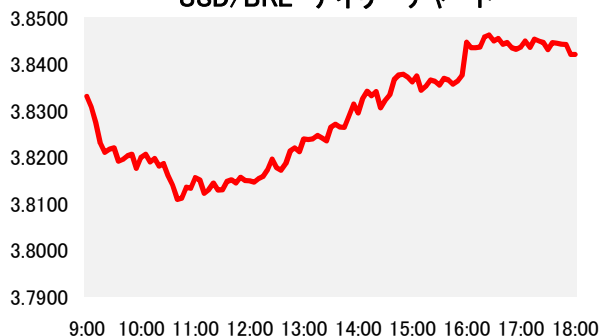
			6月25日	6月26日	6月27日	6月28日	7月1日	Net Chg
為替	USD/BRL	Spot	3.8490	3.8450	3.8200	3.8500	3.8420	-0.0080
	BRL/JPY	Spot	27.850	28.030	28.22	28.03	28.23	+0.20
	EUR/USD	Spot	1.1366	1.1369	1.1369	1.1372	1.1286	-0.0086
	USD/JPY	Spot	107.18	107.80	107.81	107.87	108.45	+0.58
金利	Brazil DI	6MTH(p.a.)	6.056	6.048	6.031	6.015	5.991	-0.024
	Future	1Year(p.a.)	5.861	5.891	5.832	5.803	5.777	-0.026
	On-shore	6MTH(p.a.)	3.012	2.935	2.796	2.688	2.745	+0.057
	USD	1Year(p.a.)	2.698	2.680	2.543	2.470	2.548	+0.078
株式	Bovespa指数		100,092.95	100,688.63	100,723.97	100,967.20	101,339.68	+372.48
CDS	CDS Brazil 5y		152.91	151.99	150.59	150.40	147.87	-2.54
商品	CRB指数		180.878	182.365	182.477	181.038	181.135	+0.10

* これらはインターバンク市場等におけるブラジル市場終了時のインディケーションです。実際のレート提示は弊社担当アカウント・オフィサーまでお問い合わせ下さい。

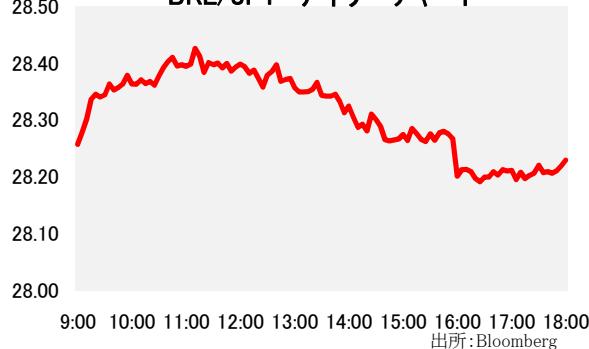
2. 主要経済指標

イベント	予想	実績	前回
FGV CPI IPC-S	-0.07%	-0.02%	-0.05%
マーケット・ブラジルPMI製造業	--	51.00	50.20
貿易収支(月次)	\$5400m	\$5019m	\$6422m
総輸出	\$18000m	\$18047m	\$21257m
総輸入	\$12900m	\$13027m	\$14972m
(米)マーケット米国製造業PMI	50.10	50.60	50.10
(米)ISM製造業景況指数	51.00	51.70	52.10
(米)建設支出(前月比)	0.00%	-0.80%	0.40%

USD/BRL デイリーチャート



BRL/JPY デイリーチャート



3. 要人コメント

(特になし)

4. トピックス

- 本日のレアルは前週末比小幅に反発。週末のG20では米中首脳が関税先送りと通商協議継続などで合意したほか、ロシアやサウジアラビアが6~9か月間の減産延長を表明(本日9か月延長で合意)。また米トランプ大統領は翌日、北朝鮮の金委員長と会談し非核化協議再開に合意。リスクオンムードのなかレアルは3.8370での寄り付き、その後も上昇を続けて日中高値3.8110をマーク。しかし6月米ISM製造業景況指数が3か月連続で低下したものの市場予想を上回る結果となると、レアルは下落に転じた。欧州やアジアの製造業軟化が明確になる一方、米製造業に対する不安がやや後退し、ドルが買われレアルが売られた格好。レアルは日中安値3.84700まで下落した後も安値圏で推移し、結局3.8420でクローズした。
- 1日(月)発表のブラジル中銀によるアナリスト予想集計では、2019年の経済成長率予想が18週連続で下方修正され0.87%から0.85%へ引下げられた一方、2020年は2.20%と先週から据え置かれた。インフレ率予想は2019年、2020年共に下方修正され、2019年が3.82%から3.80%、2020年が3.95%から3.91%へと引下げられた。年末の為替レートは2019年、2020年共に3.80で据え置かれた。

当資料は一般的な情報提供のみを目的として作成されたものであり、特定のお客様のニーズ、財務状況又は投資対象に対応することを意図しておりません。また、当資料は、適用法令上許容される範囲内でのみ利用可能であり、当資料の頒布を制約する法令が存在する地域の方によって利用されることを意図しておりません。当資料内のいかなる情報又は意見も、預金、有価証券、デリバティブ取引その他の金融商品の売買、投資、保有などを勧誘又は推奨するものではありません。資料は信頼できると思われる情報に基づいて作成されていますが、当行はその正確性、適時性、適切性又は完全性を表明又は保証するものではなく、当行、その子会社又は関連会社は、お客様による当資料の利用等に関して生じうるいかなる損害についても責任を負いません。ご利用に関しては、すべて お客様御自身でご判断下さいませよう、宜しくお願ひ申し上げます。また、過去の結果が必ずしも将来の結果を暗示するものではありません。当資料の内容は予告なしに変更することがあり、また、当行、その子会社又は関連会社は、当資料を更新する義務を負っておりません。また、当資料は 著作物であり、著作権法により保護されており、当行の書面による許可なく複製又は第三者、個人顧客もしくは一般投資家への配布をすることはできません。