



## Banco MUFG Brasil S.A.

Treasury & Markets  
Av. Paulista, 1274 – Bela Vista  
São Paulo, SP – 01310-925

## 1. マーケット・レート

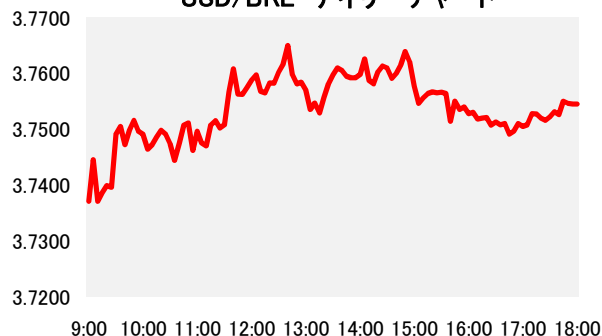
			7月5日	7月8日	7月9日	7月10日	7月11日	Net Chg
為替	USD/BRL	Spot	3.8210	3.8090	3.7950	3.7550	3.7550	u.c.
	BRL/JPY	Spot	28.390	28.550	28.65	28.88	28.89	+0.01
	EUR/USD	Spot	1.1225	1.1214	1.1208	1.1255	1.1254	-0.0001
	USD/JPY	Spot	108.47	108.72	108.86	108.44	108.49	+0.05
金利	Brazil DI	6MTH(p.a.)	5.823	5.789	休場	5.749	5.735	-0.014
	Future	1Year(p.a.)	5.649	5.635	休場	5.584	5.557	-0.027
	On-shore	6MTH(p.a.)	2.931	2.929	休場	2.856	2.779	-0.078
	USD	1Year(p.a.)	2.758	2.725	休場	2.648	2.598	-0.050
株式	Bovespa指数		104,089.50	104,530.30	休場	105,817.10	105,146.40	-670.70
CDS	CDS Brazil 5y		145.99	144.05	131.31	132.65	130.84	-1.81
商品	CRB指数		180.779	180.685	180.708	184.172	183.683	-0.49

\* これらはインターバンク市場等におけるブラジル市場終了時のインディケーションです。実際のレート提示は弊行担当アカウント・オフィサーまでお問い合わせ下さい。

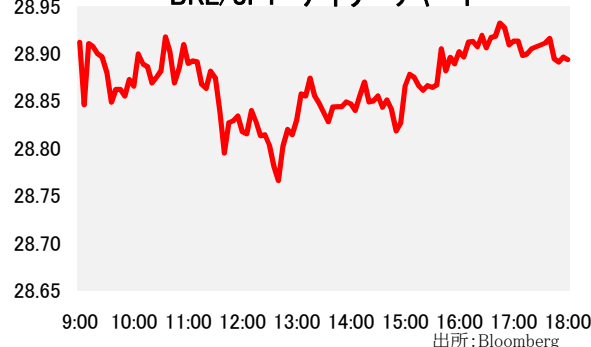
## 2. 主要経済指標

イベント	予想	実績	前回
FIPE CPI-週次	0.17%	0.17%	0.12%
小売売上高(前月比)	0.10%	-0.10%	-0.40%
小売売上高(前年比)	1.30%	1.00%	1.80%
広義小売売上高(前月比)	0.30%	0.20%	0.20%
広義小売売上高(前年比)	6.30%	6.40%	3.20%
(米)CPI(前年比)	1.60%	1.60%	1.80%
(米)CPI除食品・エネルギー(前年比)	2.00%	2.10%	2.00%
(米)新規失業保険申請件数	221k	209k	222k

USD/BRL デイリーチャート



BRL/JPY デイリーチャート



## 3. 要人コメント

(特になし)
--------

## 4. トピックス

- 本日のレアルは前日比横ばい。米国における利下げ観測の高まりを背景にドルが軟調推移する中、レアルは日中高値となる3.7380で寄り付いた。その後、米6月消費者物価指数が市場予想を上回る伸びを示したことで、ドルがやや反発しレアルは下落に転じた。しかし同日議会上院で証言したパウエル議長が、失業率とインフレ率の関連性が弱まっているとの見解を示し、前日に続いて当局に金融緩和余地があることを示唆したためドルの上げ幅は限られた。レアルも日中安値となる3.7650を付けた後は、年金改革への期待感などが支えとなって次第に買戻しが優勢となり、結局前日と同水準となる3.7550でクローズ。なお、米ダウ工業株30種平均は同国の利下げ期待の高まりを背景に初めて27,000を突破し、史上最高値を更新した。
- この日、下院本会議において年金改革法案の主要部分に関する投票が379票の賛成多数で可決され、1回目の投票は歳出削減効果などに関する修正案に対する投票を残すのみとなった。マイア議長はこれらの修正案についても週内に可決され、来週には2回目の投票を迎えられると見方を示している。

当資料は一般的な情報提供のみを目的として作成されたものであり、特定のお客様のニーズ、財務状況又は投資対象に対応することを意図しておりません。また、当資料は、適用法令上許容される範囲内でのみ利用可能であり、当資料の頒布を制約する法令が存在する地域の方によって利用されることを意図しておりません。当資料内のいかなる情報又は意見も、預金、有価証券、デリバティブ取引その他の金融商品の売買、投資、保有などを勧誘又は推奨するものではありません。資料は信頼できると思われる情報に基づいて作成されていますが、当行はその正確性、適時性、適切性又は完全性を表明又は保証するものではなく、当行、その子会社又は関連会社は、お客様による当資料の利用等に関して生じうるいかなる損害についても責任を負いません。ご利用に関しては、すべて お客様御自身でご判断下さいませよう、宜しくお願い申し上げます。また、過去の結果が必ずしも将来の結果を暗示するものではありません。当資料の内容は予告なしに変更することがあり、また、当行、その子会社又は関連会社は、当資料を更新する義務を負っておりません。また、当資料は 著作物であり、著作権法により保護されており、当行の書面による許可なく複製又は第三者、個人顧客もしくは一般投資家への配布をすることはできません。