



Banco MUFG Brasil S.A.

Treasury & Markets
Av. Paulista, 1274 – Bela Vista
São Paulo, SP – 01310-925

1. マーケット・レート

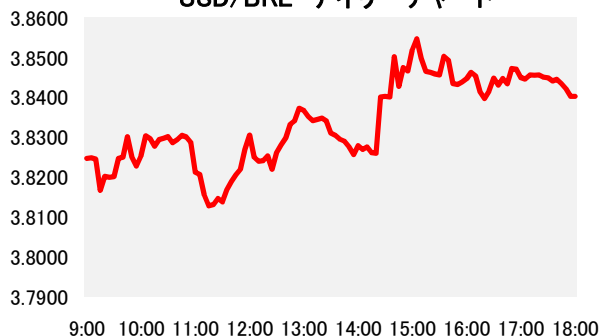
			7月25日	7月26日	7月29日	7月30日	8月1日	Net Chg
為替	USD/BRL	Spot	3.7790	3.7780	3.7810	3.7910	3.8400	+0.0490
	BRL/JPY	Spot	28.750	28.760	28.77	28.65	27.95	-0.70
	EUR/USD	Spot	1.1147	1.1128	1.1145	1.1155	1.1083	-0.0072
	USD/JPY	Spot	108.65	108.68	108.78	108.61	107.33	-1.28
金利	Brazil DI	6MTH(p.a.)	5.552	5.535	5.525	5.509	5.583	+0.074
	Future	1Year(p.a.)	5.422	5.405	5.408	5.398	5.342	-0.056
	On-shore	6MTH(p.a.)	2.661	2.631	2.822	2.625	2.746	+0.122
	USD	1Year(p.a.)	2.457	2.420	2.612	2.543	2.608	+0.064
株式	Bovespa指数		102,654.60	102,818.90	103,482.60	102,932.80	102,125.90	-806.90
CDS	CDS Brazil 5y		125.28	125.28	124.89	126.70	126.93	+0.23
商品	CRB指数		177.884	177.158	177.799	178.344	172.804	-5.54

* これらはインターバンク市場等におけるブラジル市場終了時のインディケーションです。実際のレート提示は弊社担当アカウント・オフィサーまでお問い合わせ下さい。

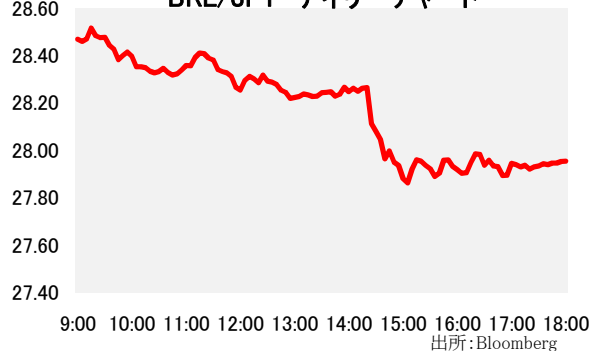
2. 主要経済指標

イベント	予想	実績	前回
FGV CPI IPC-S	0.25%	0.31%	0.18%
鉱工業生産(前年比)	-6.10%	-5.90%	7.40%
マーケット・ブラジルPMI製造業	--	49.90	51.00
CNI設備稼働率(季調済)	78.30%	77.20%	77.90%
自動車販売台数(ブラジル自動)	--	243640.00	223213.00
貿易収支(月次)	\$3391m	\$2293m	\$5019m
(米)新規失業保険申請件数	214k	215k	207k
(米)ISM製造業景況指数	52.00	51.20	51.70

USD/BRL デイリーチャート



BRL/JPY デイリーチャート



3. 要人コメント

米トランプ大統領	「9月1日より一部中国製品に10%関税を課す」
----------	-------------------------

4. トピックス

- 本日のレアルは続落。前日のFOMC会合後のパウエル議長発言がややタカ派のだったことや、COPOMによる利下げ幅が市場予想を上回る50bpsだったことが材料視され、レアルは3.8300とやや弱含んで寄り付いた。その後、米国で発表されたISM製造業景況指数が市場予想を下回り、ドルが軟化したことでレアルは一時上昇に転じ、日中高値3.8110まで上昇した。その後、レアルは再び売り優勢の展開に回帰するなか、この日午後に米トランプ大統領が9月から3,000億ドル相当の中国製品に関税を課すと発言したことを受けて下げ幅を拡大し、日中安値3.8570まで下落。その後も安値圏での推移を続け、結局3.8400でクローズした。
- 昨日、ブラジル中銀は政策金利を50bps引下げ、6.00%とすることを決定。政策金利は昨年3月以来の利下げにより、史上最低水準を再び更新した。声明文では世界的な成長鈍化に関するリスクが指摘されたほか、「予想インフレの弱いシナリオ定着に伴い、刺激の度合いに追加的調整が可能になるはずだ」と言及され、今後更なる追加緩和を実施する可能性を示唆した。

当資料は一般的な情報提供のみを目的として作成されたものであり、特定のお客様のニーズ、財務状況又は投資対象に対応することを意図しておりません。また、当資料は、適用法令上許容される範囲内でのみ利用可能であり、当資料の頒布を制約する法令が存在する地域の方によって利用されることを意図しておりません。当資料内のいかなる情報又は意見も、預金、有価証券、デリバティブ取引その他の金融商品の売買、投資、保有などを勧誘又は推奨するものではありません。資料は信頼できると思われる情報に基づいて作成されていますが、当行はその正確性、適時性、適切性又は完全性を表明又は保証するものではなく、当行、その子会社又は関連会社は、お客様による当資料の利用等に関して生じうるいかなる損害についても責任を負いません。ご利用に関しては、すべて お客様御自身でご判断下さいませよう、宜しくお願い申し上げます。また、過去の結果が必ずしも将来の結果を暗示するものではありません。当資料の内容は予告なしに変更することがあり、また、当行、その子会社又は関連会社は、当資料を更新する義務を負っておりません。また、当資料は 著作物であり、著作権法により保護されており、当行の書面による許可なく複製又は第三者、個人顧客もしくは一般投資家への配布をすることはできません。