



1. マーケット・レート

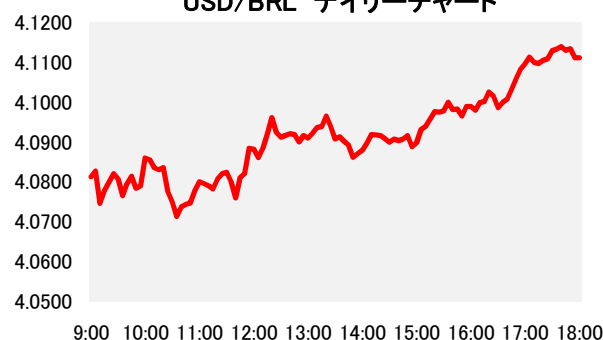
			8月30日	9月2日	9月3日	9月4日	9月5日	Net Chg
為替	USD/BRL	Spot	4.1460	4.1880	4.1680	4.0940	4.1110	+0.0170
	BRL/JPY	Spot	25.630	25.370	25.42	25.99	26.02	+0.03
	EUR/USD	Spot	1.0983	1.0970	1.0974	1.1035	1.1035	u.c.
	USD/JPY	Spot	106.30	106.24	105.94	106.41	106.94	+0.53
金利	Brazil DI	6MTH(p.a.)	5.000	5.355	5.312	5.281	5.264	-0.017
	Future	1Year(p.a.)	5.376	5.419	5.349	5.295	5.282	-0.012
	On-shore	6MTH(p.a.)	2.700	2.722	2.672	2.689	2.694	+0.005
	USD	1Year(p.a.)	2.466	2.458	2.390	2.365	2.404	+0.039
株式	Bovespa指数		101,134.60	100,625.80	99,680.80	101,200.90	102,243.00	+1,042.10
CDS	CDS Brazil 5y		135.50	134.16	132.12	128.47	125.82	-2.65
商品	CRB指数		170.356	休場	169.190	172.695	172.349	-0.35

* これらはインターバンク市場等におけるブラジル市場終了時のインデケーションです。実際のレート提示は弊行担当アカウント・オフィサーまでお問い合わせ下さい。

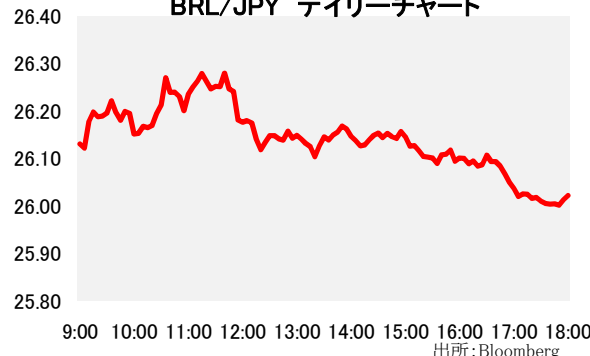
2. 主要経済指標

イベント	予想	実績	前回
自動車販売台数	--	242985	243614
自動車生産台数	--	269809	266371
自動車輸出台数	--	36717	42115
(米)ADP雇用統計	148k	195k	156k
(米)新規失業保険申請件数	215k	217k	215k
(米)失業保険継続受給者数	1688k	1662k	1698k
(米)耐久財受注(前月比)	2.10%	2.00%	2.10%

USD/BRL デイリーチャート



BRL/JPY デイリーチャート



3. 要人コメント

(特になし)

4. トピックス

- 本日のレアルは小幅下落。目立った国内材料を欠く中でレアルは4.0920で寄り付き、前日のレアル買いの流れを受けて午前中に日中高値4.0710付けた。8月のADP雇用統計など堅調な米経済指標の結果や、米中通商問題に対する不安感が後退し米株式相場が上昇したことを背景に、昨日に引き続き国外市場ではリスクオフ姿勢が後退。しかし、これを受けて米金利が上昇する中でドルが主要通貨に対して強含むと、レアルは小幅に下落に転じた。取引終盤に日中安値41140を付け、結局4.1110でクローズ。
- 本日、米中通商問題に関して、両国が10月に交渉を再開することが報道され、同問題が緩和するとの期待が高まった。これを受けて米株式市場は寄り付きより堅調推移し、一時約1か月ぶりとなる26,800台まで上昇した。

当資料は一般的な情報提供のみを目的として作成されたものであり、特定のお客様のニーズ、財務状況又は投資対象に対応することを意図しておりません。また、当資料は、適用法令上許容される範囲内でのみ利用可能であり、当資料の頒布を制約する法令が存在する地域の方によって利用されることを意図しておりません。当資料内のいかなる情報又は意見も、預金、有価証券、デリバティブ取引その他の金融商品の売買、投資、保有などを勧誘又は推奨するものではありません。資料は信頼できると思われる情報に基づいて作成されていますが、当行はその正確性、適時性、適切性又は完全性を表明又は保証するものではなく、当行、その子会社又は関連会社は、お客様による当資料の利用等に関して生じうるいかなる損害についても責任を負いません。ご利用に関しては、すべて お客様御自身でご判断下さいますよう、宜しくお願い申し上げます。また、過去の結果が必ずしも将来の結果を暗示するものではありません。当資料の内容は予告なしに変更することがあり、また、当行、その子会社又は関連会社は、当資料を更新する義務を負っておりません。また、当資料は 著作物であり、著作権法により保護されております。当行の書面による許可なく複製又は第三者、個人顧客もしくは一般投資家への配布をすることはできません。

出所: Bloomberg