



1. マーケット・レート

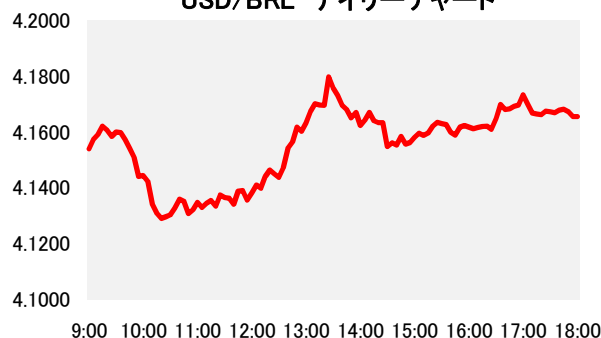
			10月11日	10月14日	10月15日	10月16日	10月17日	Net Chg
為替	USD/BRL	Spot	4.1100	4.1270	4.1800	4.1540	4.1660	+0.0120
	BRL/JPY	Spot	26.380	26.270	26.04	26.18	26.09	-0.09
	EUR/USD	Spot	1.1040	1.1028	1.1030	1.1073	1.1125	+0.0052
	USD/JPY	Spot	108.33	108.41	108.86	108.76	108.66	-0.10
金利	Brazil DI	6MTH(p.a.)	4.608	4.584	4.606	4.541	4.502	-0.039
	Future	1Year(p.a.)	4.501	4.522	4.576	4.486	4.455	-0.031
	On-shore	6MTH(p.a.)	2.754	2.707	2.693	2.689	2.644	-0.045
	USD	1Year(p.a.)	2.609	2.578	2.567	2.556	2.542	-0.014
株式	Bovespa指数		103,831.90	104,301.60	104,489.60	105,422.80	105,015.80	-407.00
CDS	CDS Brazil 5y		134.25	133.41	132.23	131.88	130.65	-1.23
商品	CRB指数		176.036	174.988	174.749	174.975	175.532	+0.56

* これらはインターバンク市場等におけるブラジル市場終了時のインディケーションです。実際のレート提示は弊行担当アカウント・オフィサーまでお問い合わせ下さい。

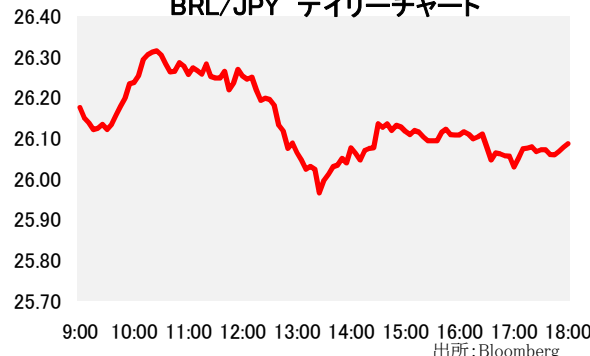
2. 主要経済指標

イベント	予想	実績	前回
FIPE CPI-週次	0.07%	0.10%	0.02%
登録雇用創出合計	129,902	157,213	121,387
(米)新規失業保険申請件数	215k	214k	210k
(米)失業保険継続受給者数	1675k	1679k	1689k
(米)鉱工業生産(前月比)	-0.20%	-0.40%	0.80%
(米)設備稼働率	77.70%	77.50%	77.90%

USD/BRL デイリーチャート



BRL/JPY デイリーチャート



出所: Bloomberg

3. 要人コメント

(特になし)

4. トピックス

- 本日のリアルは下落。4.1440で寄り付いたリアルは、朝方に日中高値4.1280まで上昇。その後、米国で発表された9月鉱工業生産(予想:▲0.20%⇒実績:▲0.40%)が予想を下回り、米製造業の減速が嫌気されるとリアルは売られ、日中安値4.1800まで下落した。引けにかけては動意に乏しい値動きが継続。結局4.1660でクローズした。
- 17日(木)、英国政府と欧州連合(EU)は、英EU離脱に関する協定案を修正する事で合意し、その後EU首脳会議にて承認された。これを受けてジョンソン英首相は、10月末の離脱に向けて英議会でも修正案が承認されるよう議員に呼びかけた。本件は英議会での過半数の賛成が必要となり、引き続き合意承認を巡る不透明感が残ることから、市場は大きく反応せず今後の展開を注視している。

当資料は一般的な情報提供のみを目的として作成されたものであり、特定のお客様のニーズ、財務状況又は投資対象に対応することを意図しておりません。また、当資料は、適用法令上許容される範囲内でのみ利用可能であり、当資料の頒布を制約する法令が存在する地域の方によって利用されることを意図しておりません。当資料内のいかなる情報又は意見も、預金、有価証券、デリバティブ取引その他の金融商品の売買、投資、保有などを勧誘又は推奨するものではありません。資料は信頼できるとされる情報に基づいて作成されていますが、当行はその正確性、適時性、適切性又は完全性を表明又は保証するものではなく、当行、その子会社又は関連会社は、お客様による当資料の利用等に関して生じうるいかなる損害についても責任を負いません。ご利用に関しては、すべて お客様御自身でご判断下さいませ。宜しくお願ひ申し上げます。また、過去の結果が必ずしも将来の結果を暗示するものではありません。当資料の内容は予告なしに変更することがあり、また、当行、その子会社又は関連会社は、当資料を更新する義務を負っておりません。また、当資料は 著作物であり、著作権法により保護されています。当行の書面による許可なく複製又は第三者、個人顧客もしくは一般投資家への配布をすることはできません。