



1. マーケット・レート

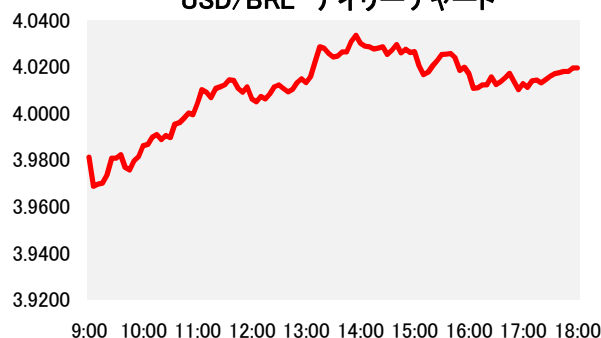
			10月25日	10月28日	10月29日	10月30日	10月31日	Net Chg
為替	USD/BRL	Spot	4.0050	3.9920	4.0000	3.9910	4.0200	+0.0290
	BRL/JPY	Spot	27.120	27.300	27.23	27.27	26.88	-0.39
	EUR/USD	Spot	1.1080	1.1099	1.1114	1.1150	1.1151	+0.0001
	USD/JPY	Spot	108.67	108.96	108.89	108.79	108.03	-0.76
金利	Brazil DI	6MTH(p.a.)	4.448	4.447	4.400	4.370	4.481	+0.111
	Future	1Year(p.a.)	4.382	4.385	4.341	4.309	4.469	+0.160
	On-shore	6MTH(p.a.)	2.562	2.503	2.370	2.447	2.402	-0.045
	USD	1Year(p.a.)	2.451	2.410	2.338	2.409	2.334	-0.075
株式	Bovespa指数		107,363.80	108,187.10	107,556.30	108,407.60	107,219.80	-1,187.80
CDS	CDS Brazil 5y		119.70	118.18	117.17	118.01	120.43	+2.41
商品	CRB指数		178.369	178.282	178.375	178.312	176.893	-1.42

* これらはインターバンク市場等におけるブラジル市場終了時のインディケーションです。実際のレート提示は弊行担当アカウント・オフィサーまでお問い合わせ下さい。

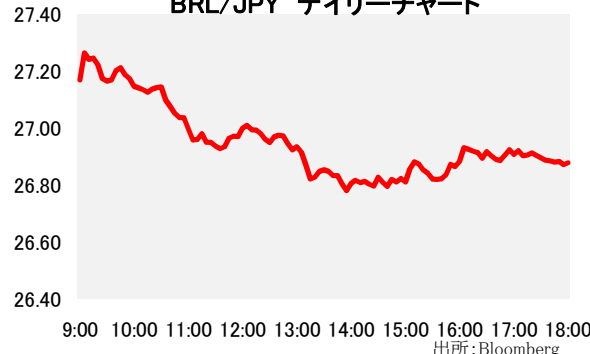
2. 主要経済指標

イベント	予想	実績	前回
全国失業率	11.60%	11.80%	11.80%
基礎的財政収支	-23.5b	-20.5b	-13.4b
純債務対GDP比	55.00%	55.30%	54.80%
(米)雇用コスト指数	0.70%	0.70%	0.60%
(米)個人所得	0.30%	0.30%	0.40%
(米)個人支出	0.30%	0.20%	0.10%
(米)PCEコアデフレーター(前月比)	0.10%	0.00%	0.10%
(米)PCEコアデフレーター(前年比)	1.70%	1.70%	1.80%

USD/BRL デイリーチャート



BRL/JPY デイリーチャート



3. 要人コメント

(特になし)

4. トピックス

- 本日のリアルは反落。リアルは4.0050で寄り付き、直後に日中高値3.9660まで上昇後、米国で軟調な経済指標の発表が相次いだことや、米中から両国の通商問題に関して相反する見解が聞かれたことなどから終日弱含んだ。昼過ぎに日中安値4.0360を付けた後も軟調に推移し、結局4.0200でクローズ。
- この日、米トランプ大統領が米中通商協議について、チリでのアジア太平洋経済協力会議取りやめになったことを受け、両国首脳が協定に調印するための新たな場所探しが進められていると発言。他方、中国の当局者は、米国との長期的な貿易合意に達することが可能かどうかは疑わしく、同国が最重要問題で譲歩する意向はないとの報道を受けて、同問題に対する不安が再燃した。

当資料は一般的な情報提供のみを目的として作成されたものであり、特定のお客様のニーズ、財務状況又は投資対象に対応することを意図しておりません。また、当資料は、適用法令上許容される範囲内でのみ利用可能であり、当資料の頒布を制約する法令が存在する地域の方によって利用されることを意図しておりません。当資料内のいかなる情報又は意見も、預金、有価証券、デリバティブ取引その他の金融商品の売買、投資、保有などを勧誘又は推奨するものではありません。資料は信頼できるとされる情報に基づいて作成されていますが、当行はその正確性、適時性、適切性又は完全性を表明又は保証するものではなく、当行、その子会社又は関連会社は、お客様による当資料の利用等に関して生じうるいかなる損害についても責任を負いません。ご利用に関しては、すべてお客様御自身でご判断下さいませ。宜しくお願ひ申し上げます。また、過去の結果が必ずしも将来の結果を暗示するものではありません。当資料の内容は予告なしに変更することがあり、また、当行、その子会社又は関連会社は、当資料を更新する義務を負っておりません。また、当資料は 著作物であり、著作権法により保護されています。当行の書面による許可なく複製又は第三者、個人顧客もしくは一般投資家への配布をすることはできません。