



Banco MUFG Brasil S.A.

Treasury & Markets
Av. Paulista, 1274 – Bela Vista
São Paulo, SP – 01310-925

1. マーケット・レート

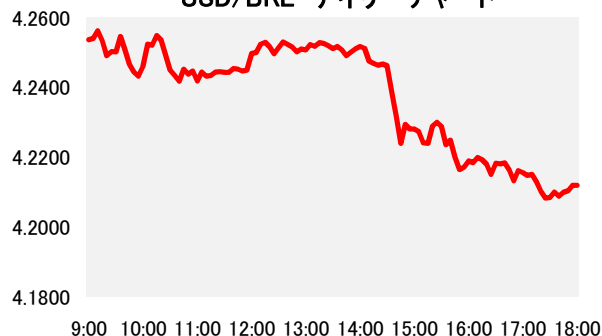
			11月22日	11月25日	11月26日	11月27日	11月28日	Net Chg
為替	USD/BRL	Spot	4.1950	4.2270	4.2390	4.2600	4.2120	-0.0480
	BRL/JPY	Spot	25.900	25.770	25.72	25.70	26.06	+0.36
	EUR/USD	Spot	1.1023	1.1010	1.1024	1.0999	1.1009	+0.0010
	USD/JPY	Spot	108.63	108.94	109.04	106.54	109.53	+2.99
金利	Brazil DI	6MTH(p.a.)	4.450	4.442	4.490	4.470	4.456	-0.014
	Future	1Year(p.a.)	4.588	4.606	4.683	4.676	4.650	-0.026
	On-shore	6MTH(p.a.)	2.625	2.686	2.726	2.708	2.597	-0.111
	USD	1Year(p.a.)	2.536	2.577	2.607	2.588	2.571	-0.017
株式	Bovespa指数		108,692.30	108,423.90	107,059.40	107,707.80	108,290.10	+582.30
CDS	CDS Brazil 5y		125.44	124.19	123.87	124.63	123.87	-0.76
商品	CRB指数		180.371	180.569	181.100	180.880	180.347	-0.53

* これらはインターバンク市場等におけるブラジル市場終了時のインディケーションです。実際のレート提示は弊行担当アカウント・オフィサーまでお問い合わせ下さい。

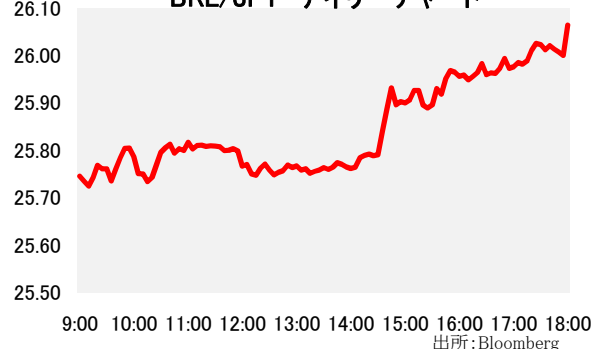
2. 主要経済指標

イベント	予想	実績	前回
FGVインフLIGPM(前月比)	0.13%	0.30%	0.68%
FGVインフLIGPM(前年比)	3.79%	3.97%	3.15%
中央政府財政収支	8.6b	8.7b	-20.4b

USD/BRL デイリーチャート



BRL/JPY デイリーチャート



3. 要人コメント

(特になし)	
--------	--

4. トピックス

- 本日のレアルは前日比反発。レアルは日中安値となる4.2510で寄り付いた後、米国が感謝祭のため休場となるなか、内外で特段目立った材料を欠き横ばいに推移。午後に入ると、月末近くの大口の資金フローとみられる買いに押されてレアルは上昇。結局日中高値となる4.2120でクローズ。
- 本日のレアルは終値ベースで5営業日ぶりに上昇した。目立った材料を欠いたものの、前日までの2日間で3度の中銀介入が実施されたことも意識され底堅く推移した。レアル相場は再び海外市場との連関を高めているところ、目先は米中協議進展を背景としたリスクオフの流れを受け底堅く推移するものとみられる。他方、同協議に関するネガティブなヘッドラインや、域内の左傾化の流れがブラジルに波及するなどのリスクシナリオには注意しておきたい。

当資料は一般的な情報提供のみを目的として作成されたものであり、特定のお客様のニーズ、財務状況又は投資対象に対応することを意図しておりません。また、当資料は、適用法令上許容される範囲内でのみ利用可能であり、当資料の頒布を制約する法令が存在する地域の方によって利用されることを意図しておりません。当資料内のいかなる情報又は意見も、預金、有価証券、デリバティブ取引その他の金融商品の売買、投資、保有などを勧誘又は推奨するものではありません。資料は信頼できると思われる情報に基づいて作成されていますが、当行はその正確性、適時性、適切性又は完全性を表明又は保証するものではなく、当行、その子会社又は関連会社は、お客様による当資料の利用等に関して生じうる損害についても責任を負いません。ご利用に関しては、すべて お客様御自身でご判断下さいますよう、宜しくお願い申し上げます。また、過去の結果が必ずしも将来の結果を暗示するものではありません。当資料の内容は予告なしに変更することがあり、また、当行、その子会社又は関連会社は、当資料を更新する義務を負っておりません。また、当資料は 著作物であり、著作権法により保護されております。当行の書面による許可なく複製又は第三者、個人顧客もしくは一般投資家への配布をすることはできません。