



Banco MUFG Brasil S.A.

Treasury & Markets
Av. Paulista, 1274 – Bela Vista
São Paulo, SP – 01310-925

1. マーケット・レート

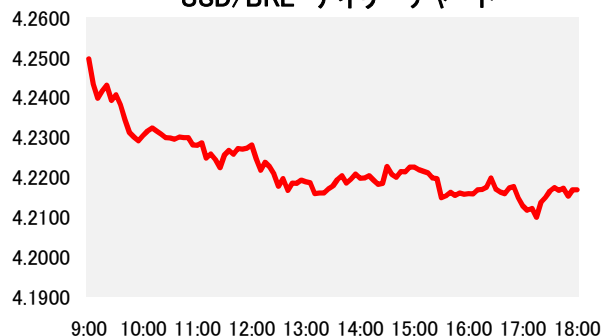
			11月26日	11月27日	11月28日	11月29日	12月2日	Net Chg
為替	USD/BRL	Spot	4.2390	4.2600	4.2120	4.2370	4.2170	-0.0200
	BRL/JPY	Spot	25.720	25.701	26.06	25.83	25.84	+0.01
	EUR/USD	Spot	1.1024	1.0999	1.1009	1.1016	1.1081	+0.0065
	USD/JPY	Spot	109.04	106.54	109.53	109.45	108.96	-0.49
金利	Brazil DI	6MTH(p.a.)	4.490	4.470	4.456	4.481	4.497	+0.016
	Future	1Year(p.a.)	4.683	4.676	4.650	4.651	4.707	+0.056
	On-shore	6MTH(p.a.)	2.726	2.708	2.597	2.635	2.679	+0.044
	USD	1Year(p.a.)	2.607	2.588	2.571	2.609	2.659	+0.050
株式	Bovespa指数		107,059.40	107,707.80	108,290.10	108,233.30	108,927.80	+694.50
CDS	CDS Brazil 5y		123.87	124.63	123.87	124.73	125.14	+0.41
商品	CRB指数		181.100	180.880	180.347	176.655	177.124	+0.47

* これらはインターバンク市場等におけるブラジル市場終了時のインディケーションです。実際のレート提示は弊社担当アカウント・オフィサーまでお問い合わせ下さい。

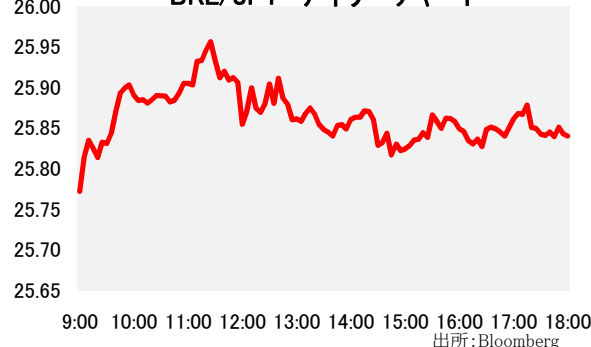
2. 主要経済指標

イベント	予想	実績	前回
FGV CPI IPC-S	0.42%	0.49%	0.25%
マーケット・ブラジルPMI製造業	--	52.90	52.20
CNI設備稼働率(季調済)	--	78.00%	77.90%
貿易収支(月次)	\$3383m	\$3428m	\$1206m
総輸出	\$17700m	\$17596m	\$19576m
総輸入	\$14300m	\$14169m	\$17025m
自動車販売台数	--	242314.00	253372.00
(米)マーケット米国製造業PMI	52.20	52.60	52.20

USD/BRL デイリーチャート



BRL/JPY デイリーチャート



3. 要人コメント

米トランプ大統領	ブラジルとアルゼンチンから輸入する鉄鋼とアルミニウムに直ちに関税を課す
----------	-------------------------------------

4. トピックス

- 本日のレアルは前週末と比べて上昇した。この日トランプ大統領は、ブラジルとアルゼンチンから輸入する鉄鋼とアルミニウムに追加関税を課すと表明。両国が自国通貨を切り下げて米国の輸出品が不利益を被っていると主張した。この発言を受けて、レアルは日中安値4.2510で寄り付き、軟調にスタートしたもののその後は終日堅調に推移した。ブラジルで発表された経済指標が軒並み好調だったこと一方、米国で発表された11月ISM製造業指数(予想: 49.2⇒実績: 48.1)が市場予想を下回ったほか4か月連続で好不況の境となる50を下回ったことを受けて、主要通貨に対するドル売りが優勢だったことが背景とみられる。レアルは引け間際に日中高値4.2110を付け結局4.2170でクローズした。
- 2日(月)発表のブラジル中銀によるアナリスト予想集計では、経済成長率予想について2019年は0.99%に据え置かれた一方、2020年は2.20%から2.22%に上方修正された。インフレ率予想は2019年が3.46%から3.52%に上方修正された一方、2020年は3.60%に据え置かれた。年末の為替レートについては2019年が4.10で据え置かれた一方、2020年は4.00から4.01にレアル安方向に修正された。

当資料は一般的な情報提供のみを目的として作成されたものであり、特定のお客様のニーズ、財務状況又は投資対象に対応することを意図しておりません。また、当資料は、適用法令上許容される範囲内でのみ利用可能であり、当資料の頒布を制約する法令が存在する地域の方によって利用されることを意図しておりません。当資料内のいかなる情報又は意見も、預金、有価証券、デリバティブ取引その他の金融商品の売買、投資、保有などを勧誘又は推奨するものではありません。資料は信頼できると思われる情報に基づいて作成されていますが、当行はその正確性、適時性、適切性又は完全性を表明又は保証するものではなく、当行、その子会社又は関連会社は、お客様による当資料の利用等に関して生じうるいかなる損害についても責任を負いません。ご利用に関しては、すべて お客様御自身でご判断下さいませよう、宜しくお願い申し上げます。また、過去の結果が必ずしも将来の結果を暗示するものではありません。当資料の内容は予告なしに変更することがあり、また、当行、その子会社又は関連会社は、当資料を更新する義務を負っておりません。また、当資料は 著作物であり、著作権法により保護されています。当行の書面による許可なく複製又は第三者、個人顧客もしくは一般投資家への配布をすることはできません。