



## Banco MUFG Brasil S.A.

Treasury & Markets  
Av. Paulista, 1274 – Bela Vista  
São Paulo, SP – 01310-925

## 1. マーケット・レート

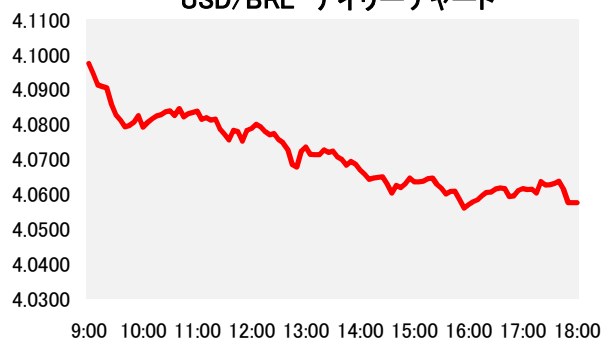
			12月10日	12月11日	12月12日	12月13日	12月16日	Net Chg
為替	USD/BRL	Spot	4.1460	4.1180	4.0910	4.1080	4.0580	-0.0500
	BRL/JPY	Spot	26.230	26.340	26.72	26.62	26.98	+0.36
	EUR/USD	Spot	1.1095	1.1137	1.1130	1.1117	1.1145	+0.0028
	USD/JPY	Spot	108.76	108.55	109.31	109.33	109.57	+0.24
金利	Brazil DI	6MTH(p.a.)	4.383	4.380	4.355	4.329	4.323	-0.006
	Future	1Year(p.a.)	4.594	4.596	4.534	4.502	4.529	+0.027
	On-shore	6MTH(p.a.)	2.576	2.572	2.560	2.549	2.655	+0.106
	USD	1Year(p.a.)	2.508	2.473	2.446	2.426	2.516	+0.090
株式	Bovespa指数		110,672.00	110,963.90	112,199.70	112,564.90	111,896.10	-668.80
CDS	CDS Brazil 5y		114.39	110.08	101.56	101.01	98.05	-2.96
商品	CRB指数		182.167	181.494	182.220	183.809	185.211	+1.40

\* これらはインターバンク市場等におけるブラジル市場終了時のインディケーションです。実際のレート提示は弊行担当アカウント・オフィサーまでお問い合わせ下さい。

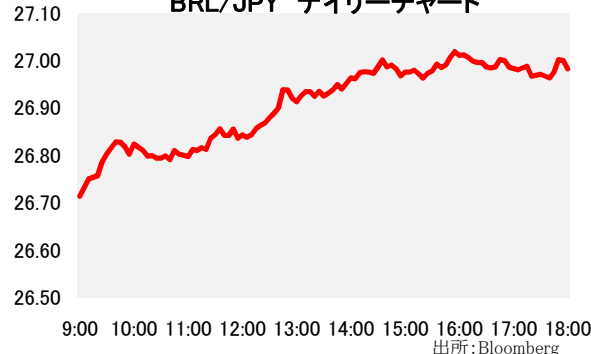
## 2. 主要経済指標

イベント	予想	実績	前回
FGV CPI IPC-S	0.86%	0.87%	0.74%
FGVインフレ率IGP-10(前月比)	1.65%	1.69%	0.19%
貿易収支(週次)	--	\$649m	\$1604m
ニューヨーク連銀製造業景気指数	4.00	3.50	2.90
マーケット米国製造業PMI	52.60	52.50	52.60
マーケット米国サービス業PMI	52.00	52.20	51.60
マーケット米国コンポジットPMI	--	52.20	52.00
NAHB住宅市場指数	70.00	76.00	71.00

USD/BRL デイリーチャート



BRL/JPY デイリーチャート



## 3. 要人コメント

(特になし)
--------

## 4. トピックス

- 本日のレアルは前週末比上昇。米中通商協議を巡って第一段階の合意が成立したことに加え、週末に発表された中国の経済指標が好調な結果だったことが相場をサポート。レアルは日中安値4.1010で寄り付いた後、終日堅調に推移、日中高値4.0560まで上昇し結局4.0580でクローズした。なお国内で発表されたインフレ指標が市場予想を上回ったことも、年明け以降の金融政策正常化を意識させレアル買いを支えた。なお内外の市場センチメントの改善を受けて、5年物CDSは9営業日連続でタイト化しており、この日初めて100を下回る水準まで低下した。
- 16日(月)発表のブラジル中銀によるアナリスト予想集計では、経済成長率予想について2019年は1.10%から1.12、2020年は2.24%から2.25%に夫々上方修正された。インフレ率予想は2019年が3.84%から3.86%に上方修正された一方、2020年は3.60%に据え置かれた。年末の為替レートについては2019年は4.15、2020年は4.10で夫々据え置かれた。

当資料は一般的な情報提供のみを目的として作成されたものであり、特定のお客様のニーズ、財務状況又は投資対象に対応することを意図しておりません。また、当資料は、適用法令上許容される範囲内でのみ利用可能であり、当資料の頒布を制約する法令が存在する地域の方によって利用されることを意図しておりません。当資料内のいかなる情報又は意見も、預金、有価証券、デリバティブ取引その他の金融商品の売買、投資、保有などを勧誘又は推奨するものではありません。資料は信頼できると思われる情報に基づいて作成されていますが、当行はその正確性、適時性、適切性又は完全性を表明又は保証するものではなく、当行、その子会社又は関連会社は、お客様による当資料の利用等に関して生じうるいかなる損害についても責任を負いません。ご利用に関しては、すべて お客様御自身でご判断下さいますよう、宜しくお願い申し上げます。また、過去の結果が必ずしも将来の結果を暗示するものではありません。当資料の内容は予告なしに変更することがあり、また、当行、その子会社又は関連会社は、当資料を更新する義務を負っておりません。また、当資料は、著作物であり、著作権法により保護されています。当行の書面による許可なく複製又は第三者、個人顧客もしくは一般投資家への配布をすることはできません。